



PODER EXECUTIVO
Município de Caratinga – MG

EDITAL DE REGULARIZAÇÃO FUNDIÁRIA URBANA DE INTERESSE SOCIAL

**Reurb-S
PRAZO DE 30 DIAS**

O Prefeito Municipal de Caratinga - MG, no uso de suas atribuições legais, aos terceiros eventualmente interessados e, especialmente, aos senhores confinantes e confrontantes do núcleo urbano Cordeiro de Minas: Antônio Elias Campos - mat.16.605, Geraldo Onofre Campos - mat.16.605, Grimaldo Homem Rodrigues - mat.16.605, Maria da Conceição Campos - mat.16.605, Gizelda de Almeida Campos - mat.16.605, Antônio Elias Campos - mat.36.172, Geraldo Onofre Campos - mat.36.172, Grimaldo Homem Rodrigues - mat.36.172, Antônio Elias Campos - mat.36.173, Maria da Conceição Campos - mat.36.173, Cooperativa de Crédito da Região de Caratinga LTDA - mat.36.173, Companhia de Saneamento de Minas Gerais - COPASA - mat.36.173, Crispim Elias Campos - mat.34.583, Inês Ferreira Campos - mat.34.583, Antônio Elias Campos, Reginaldo Martins de Souza, Francisco José Gomes, Espólio de José Ferreira Benício, João Garcia de Moraes, Nilo Rodrigues Costa, Espólio de José Ferreira Benício, Espólio de Manoel Cordeiro Filho, Antônio Elias Campos, que tramita perante o Município procedimento de regularização fundiária urbana de interesse social, procedimento de n.º 007/2023, que tem por objetivo regularizar o núcleo urbano informal consolidado no local denominado Cordeiro de Minas, sendo que o perímetro abrangido pela regularização é o seguinte:

MEMORIAL DESCRITIVO

Local: Cordeiro de Minas

Área: 313.257,00 m² Perímetro: 5.173,84 m

Inicia-se a descrição deste perímetro no vértice 1, de coordenadas N 7837051.91 m e E 776428.40 m; deste segue confrontando com Município de Caratinga, com azimuth 39°57'17.54" e distância de 8,15 m até o vértice 2, de coordenadas N 7837058.16 m e E 776433.64 m; deste segue confrontando com Espólio de José Ferreira Benício (Possuidor), com azimuth 41°52'05.06" e distância de 3,48 m até o vértice 3, de coordenadas N 7837060.75 m e E 776435.96 m; deste segue com azimuth 39°36'25.26" e distância de 33,78 m até o vértice 4, de coordenadas N 7837086.78 m e E 776457.50 m; deste segue confrontando com Reginaldo Martins de Souza (Possuidor), com azimuth 124°24'05.09" e distância de 9,60 m até o vértice 5, de coordenadas N 7837081.35 m e E 776465.42 m; deste segue com azimuth 217°09'02.82" e distância de 30,20 m até o vértice 6, de coordenadas N 7837057.28 m e E 776447.18 m; deste segue com azimuth 112°21'42.14" e distância de 20,77 m até o vértice 7, de coordenadas N 7837049.38 m e E 776466.39 m; deste segue com azimuth 115°32'19.26" e distância de 10,44 m até o vértice 8, de coordenadas N 7837044.88 m e E 776475.82 m; deste segue com azimuth 122°44'09.70" e distância de 34,32 m até o vértice 9, de coordenadas N 7837026.32 m e E 776504.69 m; deste segue confrontando com Município de Caratinga, com azimuth 205°07'33.78" e distância de 5,63 m até o vértice 10, de coordenadas N 7837021.22 m e E 776502.30 m; deste segue confrontando com Francisco José Gomes (Possuidor), com azimuth 207°33'49.85" e distância de 12,78 m até o vértice 11, de coordenadas N 7837009.89 m e E 776496.39 m; deste segue com azimuth 206°10'54.51" e distância de 3,42 m até o vértice 12, de coordenadas N 7837006.83 m e E 776494.88 m; deste segue com azimuth 205°18'35.16" e distância de 10,04 m até o vértice 13, de coordenadas N 7836997.76 m e E 776490.59 m; deste segue com azimuth 207°09'13.87" e distância de 10,00 m até o vértice 14, de coordenadas N 7836988.86 m e E 776486.02 m; deste segue com azimuth 206°07'03.67" e distância de 10,24 m até o vértice 15, de coordenadas N 7836979.66 m e E 776481.52 m; deste segue com azimuth 204°45'38.04" e distância de 10,52 m até o vértice 16, de coordenadas N 7836970.11 m e E 776477.11 m; deste segue com azimuth 206°06'31.61" e distância de 10,04 m até o vértice 17, de coordenadas N 7836961.10 m e E 776472.69 m; deste segue com azimuth 206°37'54.59" e distância de 9,80 m até o vértice 18, de coordenadas N 7836952.34 m e E 776468.30 m; deste segue com azimuth 207°03'29.01" e distância de 9,29 m até o vértice 19, de coordenadas N 7836944.06 m e E 776464.07 m; deste segue com azimuth 205°58'07.26" e distância de 18,85 m até o vértice 20, de coordenadas N 7836927.11 m e E 776455.82 m; deste segue com azimuth 204°25'41.24" e distância de 17,86 m até o vértice 21, de coordenadas N 7836910.85 m e E 776448.43 m; deste segue com azimuth 206°51'05.50" e distância de 11,42 m até o vértice 22, de coordenadas N 7836900.66 m e E 776443.27 m; deste segue com azimuth 207°18'54.71" e distância de 8,72 m até o vértice 23, de coordenadas N 7836892.91 m e E 776439.27 m; deste segue com azimuth 206°50'53.05" e distância de 10,40 m até o vértice 24, de coordenadas N 7836883.62 m e E 776434.57 m; deste segue com azimuth 205°56'00.66" e distância de 22,28 m até o vértice 25, de coordenadas N 7836863.59 m e E 776424.83 m; deste segue com azimuth 205°40'43.54" e distância de 9,78 m até o vértice 26, de coordenadas N 7836854.77 m e E 776420.59 m; deste segue com azimuth 207°15'52.15" e distância de 10,76 m até o vértice 27, de coordenadas N 7836845.21 m e E 776415.66 m; deste segue com azimuth 207°32'16.22" e distância de 9,42 m até o vértice 28, de coordenadas N 7836836.86 m e E 776411.30 m; deste segue com azimuth 208°13'16.81" e



PODER EXECUTIVO
Município de Caratinga – MG

distância de 11,85 m até o vértice 29, de coordenadas N 7836826.41 m e E 776405.70 m; deste segue com azimute 208°07'49.57" e distância de 7,93 m até o vértice 30, de coordenadas N 7836819.42 m e E 776401.96 m; deste segue com azimute 204°13'16.73" e distância de 65,86 m até o vértice 31, de coordenadas N 7836759.35 m e E 776374.94 m; deste segue confrontando com Município de Caratinga, com azimute 176°08'01.91" e distância de 14,00 m até o vértice 32, de coordenadas N 7836745.39 m e E 776375.88 m; deste segue com azimute 106°53'23.42" e distância de 41,39 m até o vértice 33, de coordenadas N 7836733.36 m e E 776415.48 m; deste segue com azimute 72°06'59.85" e distância de 15,81 m até o vértice 34, de coordenadas N 7836738.22 m e E 776430.52 m; deste segue com azimute 78°10'46.88" e distância de 15,23 m até o vértice 35, de coordenadas N 7836741.34 m e E 776445.43 m; deste segue com azimute 89°28'32.91" e distância de 13,05 m até o vértice 36, de coordenadas N 7836741.46 m e E 776458.48 m; deste segue com azimute 106°01'25.38" e distância de 15,83 m até o vértice 37, de coordenadas N 7836737.09 m e E 776473.69 m; deste segue com azimute 112°10'35.25" e distância de 14,24 m até o vértice 38, de coordenadas N 7836731.71 m e E 776486.88 m; deste segue com azimute 30°47'57.27" e distância de 54,58 m até o vértice 39, de coordenadas N 7836778.60 m e E 776514.82 m; deste segue com azimute 78°32'16.43" e distância de 29,68 m até o vértice 40, de coordenadas N 7836784.50 m e E 776543.92 m; deste segue confrontando com Antônio Elias Campos (Matrícula 36173), com azimute 186°31'37.94" e distância de 50,49 m até o vértice 41, de coordenadas N 7836734.33 m e E 776538.18 m; deste segue com azimute 88°06'34.34" e distância de 8,82 m até o vértice 42, de coordenadas N 7836734.62 m e E 776546.99 m; deste segue com azimute 174°51'18.68" e distância de 37,50 m até o vértice 43, de coordenadas N 7836697.27 m e E 776550.35 m; deste segue com azimute 172°54'35.63" e distância de 18,25 m até o vértice 44, de coordenadas N 7836679.16 m e E 776552.61 m; deste segue confrontando com Município de Caratinga, com azimute 168°55'35.33" e distância de 8,26 m até o vértice 45, de coordenadas N 7836671.05 m e E 776554.19 m; deste segue confrontando com Antônio Elias Campos (Matrícula 36173), com azimute 177°52'13.76" e distância de 20,71 m até o vértice 46, de coordenadas N 7836650.35 m e E 776554.96 m; deste segue com azimute 179°22'59.53" e distância de 6,25 m até o vértice 47, de coordenadas N 7836644.10 m e E 776555.03 m; deste segue com azimute 260°54'05.46" e distância de 13,36 m até o vértice 48, de coordenadas N 7836641.99 m e E 776541.84 m; deste segue com azimute 263°00'24.43" e distância de 12,00 m até o vértice 49, de coordenadas N 7836640.53 m e E 776529.93 m; deste segue com azimute 174°36'17.01" e distância de 4,12 m até o vértice 50, de coordenadas N 7836636.43 m e E 776530.31 m; deste segue confrontando com Município de Caratinga, com azimute 259°20'43.37" e distância de 1,89 m até o vértice 51, de coordenadas N 7836636.08 m e E 776528.46 m; deste segue com azimute 257°52'39.14" e distância de 106,04 m até o vértice 52, de coordenadas N 7836613.81 m e E 776424.79 m; deste segue com azimute 261°16'40.45" e distância de 20,77 m até o vértice 53, de coordenadas N 7836610.66 m e E 776404.26 m; deste segue com azimute 213°07'58.41" e distância de 2,46 m até o vértice 54, de coordenadas N 7836608.60 m e E 776402.91 m; deste segue com azimute 169°27'43.12" e distância de 25,54 m até o vértice 55, de coordenadas N 7836583.48 m e E 776407.58 m; deste segue confrontando com Espólio de José Ferreira Benício (Possuidor), com azimute 254°47'32.48" e distância de 91,99 m até o vértice 56, de coordenadas N 7836559.35 m e E 776318.81 m; deste segue com azimute 248°42'45.67" e distância de 35,31 m até o vértice 57, de coordenadas N 7836546.53 m e E 776285.91 m; deste segue com azimute 248°53'17.94" e distância de 26,00 m até o vértice 58, de coordenadas N 7836537.17 m e E 776261.65 m; deste segue com azimute 246°05'30.41" e distância de 21,54 m até o vértice 59, de coordenadas N 7836528.44 m e E 776241.96 m; deste segue com azimute 250°04'21.16" e distância de 13,62 m até o vértice 60, de coordenadas N 7836523.80 m e E 776229.16 m; deste segue com azimute 163°45'59.68" e distância de 13,49 m até o vértice 61, de coordenadas N 7836510.84 m e E 776232.93 m; deste segue com azimute 162°43'26.60" e distância de 8,29 m até o vértice 62, de coordenadas N 7836502.93 m e E 776235.39 m; deste segue com azimute 162°01'13.51" e distância de 11,75 m até o vértice 63, de coordenadas N 7836491.75 m e E 776239.02 m; deste segue com azimute 162°13'13.37" e distância de 25,01 m até o vértice 64, de coordenadas N 7836467.93 m e E 776246.65 m; deste segue com azimute 163°59'32.50" e distância de 11,02 m até o vértice 65, de coordenadas N 7836457.34 m e E 776249.69 m; deste segue com azimute 163°23'55.39" e distância de 10,57 m até o vértice 66, de coordenadas N 7836447.21 m e E 776252.71 m; deste segue com azimute 164°21'17.78" e distância de 11,88 m até o vértice 67, de coordenadas N 7836435.77 m e E 776255.92 m; deste segue com azimute 165°54'54.51" e distância de 12,80 m até o vértice 68, de coordenadas N 7836423.36 m e E 776259.03 m; deste segue com azimute 164°42'43.66" e distância de 12,78 m até o vértice 69, de coordenadas N 7836411.03 m e E 776262.40 m; deste segue com azimute 162°38'32.19" e distância de 11,67 m até o vértice 70, de coordenadas N 7836399.89 m e E 776265.88 m; deste segue com azimute 170°38'50.27" e distância de 14,33 m até o vértice 71, de coordenadas N 7836385.75 m e E 776268.21 m; deste segue com azimute 165°29'57.63" e distância de 14,73 m até o vértice 72, de coordenadas N 7836371.49 m e E 776271.90 m; deste segue com azimute 248°00'57.65" e distância de 11,92 m até o vértice 73, de coordenadas N 7836367.03 m e E 776260.85 m; deste segue com azimute 161°22'06.42" e distância de 11,02 m até o vértice 74, de coordenadas N 7836356.58 m e E 776264.37 m; deste segue com azimute 162°40'50.39" e distância de 13,03 m até o vértice 75, de coordenadas N 7836344.14 m e E 776268.25 m; deste segue com azimute 151°17'43.88" e distância de 21,45 m até o vértice 76, de coordenadas N 7836325.33 m e E 776278.55 m; deste segue com azimute 4°01'44.78" e distância de 32,02 m até o vértice 77, de coordenadas N 7836357.27 m e E 776280.80 m; deste segue com azimute 11°35'51.73" e distância de 22,99 m até o vértice 78, de coordenadas N 7836379.78 m e E 776285.42 m; deste segue com azimute 14°51'50.98" e distância de 49,47 m até o vértice 79, de coordenadas N 7836427.60 m e E 776298.11 m; deste segue com azimute 16°20'56.18" e distância de 28,13 m até o vértice 80, de coordenadas N 7836454.59 m e E 776306.03 m; deste segue com azimute 3°42'05.53" e distância de 36,58 m até o vértice 81, de coordenadas N 7836491.10 m e E 776308.39 m; deste segue com azimute 337°59'24.72" e distância de 47,40 m até o vértice 82, de coordenadas N 7836535.04 m e E 776290.63 m; deste segue com azimute 68°06'58.89" e distância de 62,01 m até o vértice 83, de coordenadas N 7836558.16 m e E 776348.17 m; deste segue com azimute 158°27'17.64" e distância de 47,54 m até o vértice 84, de coordenadas N 7836513.94 m e E 776365.63 m; deste segue com azimute 122°15'51.51" e distância de 3,58 m até o vértice 85, de coordenadas N 7836512.03 m e E 776368.66 m; deste segue com azimute 105°05'01.52" e distância de 5,93 m até o vértice 86, de coordenadas N 7836510.48 m e E 776374.39 m; deste segue com azimute 93°00'10.54" e distância de 13,36 m até o vértice 87, de coordenadas N 7836509.78 m e E 776387.73 m; deste segue com azimute 95°49'49.25" e distância de 9,33 m até o vértice 88, de coordenadas N 7836508.83 m e E 776397.02 m; deste segue com azimute 105°22'34.50" e distância de 7,33 m até o vértice 89, de coordenadas N 7836506.89 m e E 776404.08 m; deste segue com azimute 113°04'18.42" e distância de 10,48 m até o vértice 90, de coordenadas N 7836502.79 m e E 776413.72 m; deste segue com azimute 117°50'11.11" e distância de 10,09 m até o vértice 91, de coordenadas N 7836498.08 m e E



PODER EXECUTIVO
Município de Caratinga – MG

776422.64 m; deste segue confrontando com Antônio Elias Campos (Possuidor), com azimute 126°10'56.99" e distância de 15,89 m até o vértice 92, de coordenadas N 7836488.70 m e E 776435.46 m; deste segue com azimute 126°49'32.11" e distância de 15,22 m até o vértice 93, de coordenadas N 7836479.57 m e E 776447.65 m; deste segue com azimute 130°52'39.73" e distância de 9,27 m até o vértice 94, de coordenadas N 7836473.51 m e E 776454.66 m; deste segue com azimute 134°24'55.33" e distância de 8,16 m até o vértice 95, de coordenadas N 7836467.80 m e E 776460.49 m; deste segue com azimute 132°52'22.80" e distância de 16,82 m até o vértice 96, de coordenadas N 7836456.35 m e E 776472.82 m; deste segue com azimute 127°56'05.65" e distância de 10,49 m até o vértice 97, de coordenadas N 7836449.90 m e E 776481.09 m; deste segue com azimute 116°27'15.80" e distância de 6,03 m até o vértice 98, de coordenadas N 7836447.21 m e E 776486.49 m; deste segue com azimute 109°55'32.09" e distância de 7,45 m até o vértice 99, de coordenadas N 7836444.68 m e E 776493.49 m; deste segue com azimute 103°33'18.98" e distância de 15,25 m até o vértice 100, de coordenadas N 7836441.10 m e E 776508.32 m; deste segue com azimute 106°55'39.05" e distância de 7,08 m até o vértice 101, de coordenadas N 7836439.04 m e E 776515.09 m; deste segue com azimute 113°14'29.82" e distância de 15,44 m até o vértice 102, de coordenadas N 7836432.95 m e E 776529.28 m; deste segue com azimute 357°27'20.72" e distância de 25,12 m até o vértice 103, de coordenadas N 7836458.04 m e E 776528.16 m; deste segue com azimute 85°34'53.57" e distância de 22,93 m até o vértice 104, de coordenadas N 7836459.80 m e E 776551.02 m; deste segue confrontando com Antônio Elias Campos (Matrícula 36173), com azimute 174°09'50.64" e distância de 42,85 m até o vértice 105, de coordenadas N 7836417.18 m e E 776555.37 m; deste segue confrontando com Roni Lisboa Costa (Possuidor), com azimute 270°01'59.44" e distância de 25,42 m até o vértice 106, de coordenadas N 7836417.19 m e E 776529.96 m; deste segue confrontando com Antônio Elias Campos (Possuidor), com azimute 358°21'03.83" e distância de 10,23 m até o vértice 107, de coordenadas N 7836427.42 m e E 776529.66 m; deste segue com azimute 293°00'35.25" e distância de 25,95 m até o vértice 108, de coordenadas N 7836437.56 m e E 776505.77 m; deste segue com azimute 285°46'44.96" e distância de 19,34 m até o vértice 109, de coordenadas N 7836442.82 m e E 776487.17 m; deste segue com azimute 294°12'57.49" e distância de 9,80 m até o vértice 110, de coordenadas N 7836446.84 m e E 776478.23 m; deste segue com azimute 305°11'26.51" e distância de 9,04 m até o vértice 111, de coordenadas N 7836452.05 m e E 776470.84 m; deste segue com azimute 311°50'31.40" e distância de 24,18 m até o vértice 112, de coordenadas N 7836468.18 m e E 776452.83 m; deste segue com azimute 309°15'29.87" e distância de 11,44 m até o vértice 113, de coordenadas N 7836475.42 m e E 776443.97 m; deste segue com azimute 306°50'05.32" e distância de 24,04 m até o vértice 114, de coordenadas N 7836489.83 m e E 776424.73 m; deste segue confrontando com Espólio de José Ferreira Benício (Possuidor), com azimute 300°20'35.70" e distância de 13,98 m até o vértice 115, de coordenadas N 7836496.90 m e E 776412.66 m; deste segue com azimute 294°09'07.80" e distância de 8,01 m até o vértice 116, de coordenadas N 7836500.18 m e E 776405.35 m; deste segue com azimute 287°14'40.55" e distância de 8,85 m até o vértice 117, de coordenadas N 7836502.80 m e E 776396.90 m; deste segue com azimute 279°02'57.52" e distância de 9,15 m até o vértice 118, de coordenadas N 7836504.24 m e E 776387.87 m; deste segue com azimute 272°06'40.79" e distância de 12,78 m até o vértice 119, de coordenadas N 7836504.71 m e E 776375.09 m; deste segue com azimute 268°37'40.47" e distância de 9,83 m até o vértice 120, de coordenadas N 7836504.47 m e E 776365.26 m; deste segue com azimute 261°20'50.85" e distância de 10,96 m até o vértice 121, de coordenadas N 7836502.83 m e E 776354.43 m; deste segue com azimute 251°56'22.30" e distância de 14,24 m até o vértice 122, de coordenadas N 7836498.41 m e E 776340.88 m; deste segue com azimute 250°24'46.82" e distância de 10,19 m até o vértice 123, de coordenadas N 7836495.00 m e E 776331.29 m; deste segue com azimute 241°36'25.13" e distância de 6,81 m até o vértice 124, de coordenadas N 7836491.76 m e E 776325.30 m; deste segue com azimute 211°19'43.24" e distância de 10,30 m até o vértice 125, de coordenadas N 7836482.96 m e E 776319.94 m; deste segue com azimute 193°39'12.80" e distância de 29,93 m até o vértice 126, de coordenadas N 7836453.87 m e E 776312.88 m; deste segue com azimute 197°46'58.18" e distância de 28,63 m até o vértice 127, de coordenadas N 7836426.61 m e E 776304.13 m; deste segue com azimute 194°41'48.62" e distância de 48,69 m até o vértice 128, de coordenadas N 7836379.52 m e E 776291.78 m; deste segue com azimute 192°41'39.63" e distância de 17,68 m até o vértice 129, de coordenadas N 7836362.27 m e E 776287.89 m; deste segue com azimute 185°38'27.80" e distância de 15,39 m até o vértice 130, de coordenadas N 7836346.96 m e E 776286.38 m; deste segue com azimute 182°55'45.93" e distância de 27,65 m até o vértice 131, de coordenadas N 7836319.35 m e E 776284.97 m; deste segue com azimute 184°41'09.24" e distância de 10,81 m até o vértice 132, de coordenadas N 7836308.57 m e E 776284.09 m; deste segue confrontando com Roni Lisboa Costa (Possuidor), com azimute 229°01'14.42" e distância de 47,05 m até o vértice 133, de coordenadas N 7836277.72 m e E 776248.57 m; deste segue com azimute 229°05'08.81" e distância de 7,66 m até o vértice 134, de coordenadas N 7836272.70 m e E 776242.78 m; deste segue com azimute 147°56'52.96" e distância de 39,10 m até o vértice 135, de coordenadas N 7836239.56 m e E 776263.53 m; deste segue confrontando com João Garcia de Moraes (Possuidor), com azimute 149°23'54.93" e distância de 9,81 m até o vértice 136, de coordenadas N 7836231.12 m e E 776268.52 m; deste segue com azimute 60°56'47.77" e distância de 20,35 m até o vértice 137, de coordenadas N 7836241.00 m e E 776286.31 m; deste segue com azimute 149°19'56.06" e distância de 21,66 m até o vértice 138, de coordenadas N 7836222.37 m e E 776297.36 m; deste segue com azimute 149°40'46.08" e distância de 14,23 m até o vértice 139, de coordenadas N 7836210.09 m e E 776304.54 m; deste segue com azimute 148°43'39.03" e distância de 15,44 m até o vértice 140, de coordenadas N 7836196.89 m e E 776312.56 m; deste segue com azimute 149°27'59.36" e distância de 30,16 m até o vértice 141, de coordenadas N 7836170.92 m e E 776327.88 m; deste segue com azimute 149°39'21.87" e distância de 13,56 m até o vértice 142, de coordenadas N 7836159.21 m e E 776334.73 m; deste segue com azimute 148°01'06.40" e distância de 12,76 m até o vértice 143, de coordenadas N 7836148.39 m e E 776341.49 m; deste segue confrontando com Francisco José Gomes (Possuidor), com azimute 240°32'06.45" e distância de 21,00 m até o vértice 144, de coordenadas N 7836138.06 m e E 776323.21 m; deste segue confrontando com Município de Caratinga, com azimute 234°14'35.74" e distância de 10,79 m até o vértice 145, de coordenadas N 7836131.76 m e E 776314.45 m; deste segue confrontando com Francisco José Gomes (Possuidor), com azimute 238°58'59.92" e distância de 1,19 m até o vértice 146, de coordenadas N 7836131.14 m e E 776313.43 m; deste segue com azimute 239°51'49.12" e distância de 26,61 m até o vértice 147, de coordenadas N 7836117.78 m e E 776290.42 m; deste segue com azimute 239°50'07.60" e distância de 22,91 m até o vértice 148, de coordenadas N 7836106.27 m e E 776270.61 m; deste segue com azimute 236°40'36.27" e distância de 1,31 m até o vértice 149, de coordenadas N 7836105.55 m e E 776269.52 m; deste segue com azimute 236°18'35.76" e distância de 13,96 m até o vértice 150, de coordenadas N 7836097.81 m e E 776257.91 m; deste segue com azimute 234°18'54.64" e distância de 7,95 m até o vértice 151, de coordenadas N 7836093.18 m e E 776251.45 m; deste segue



PODER EXECUTIVO
Município de Caratinga – MG

com azimute 237°13'08.78" e distância de 21,62 m até o vértice 152, de coordenadas N 7836081.47 m e E 776233.28 m; deste segue com azimute 236°27'38.38" e distância de 12,61 m até o vértice 153, de coordenadas N 7836074.51 m e E 776222.77 m; deste segue com azimute 237°17'09.89" e distância de 16,84 m até o vértice 154, de coordenadas N 7836065.41 m e E 776208.60 m; deste segue com azimute 241°14'16.03" e distância de 18,40 m até o vértice 155, de coordenadas N 7836056.55 m e E 776192.47 m; deste segue confrontando com Município de Caratinga, com azimute 268°29'46.68" e distância de 22,36 m até o vértice 156, de coordenadas N 7836055.97 m e E 776170.12 m; deste segue com azimute 236°55'09.59" e distância de 16,89 m até o vértice 157, de coordenadas N 7836046.75 m e E 776155.96 m; deste segue com azimute 249°37'46.69" e distância de 10,92 m até o vértice 158, de coordenadas N 7836042.95 m e E 776145.73 m; deste segue com azimute 297°15'06.11" e distância de 7,23 m até o vértice 159, de coordenadas N 7836046.26 m e E 776139.30 m; deste segue com azimute 304°50'19.61" e distância de 18,32 m até o vértice 160, de coordenadas N 7836056.72 m e E 776124.27 m; deste segue com azimute 338°56'15.51" e distância de 14,30 m até o vértice 161, de coordenadas N 7836070.07 m e E 776119.13 m; deste segue com azimute 342°51'21.17" e distância de 17,58 m até o vértice 162, de coordenadas N 7836086.87 m e E 776113.94 m; deste segue com azimute 329°36'35.35" e distância de 26,63 m até o vértice 163, de coordenadas N 7836109.84 m e E 776100.47 m; deste segue com azimute 12°07'02.28" e distância de 19,42 m até o vértice 164, de coordenadas N 7836128.83 m e E 776104.55 m; deste segue com azimute 71°56'49.03" e distância de 36,79 m até o vértice 165, de coordenadas N 7836140.23 m e E 776139.53 m; deste segue com azimute 30°22'27.86" e distância de 4,48 m até o vértice 166, de coordenadas N 7836144.10 m e E 776141.79 m; deste segue com azimute 1°15'57.68" e distância de 15,57 m até o vértice 167, de coordenadas N 7836159.66 m e E 776142.14 m; deste segue com azimute 331°55'09.66" e distância de 11,49 m até o vértice 168, de coordenadas N 7836169.80 m e E 776136.73 m; deste segue com azimute 328°00'03.33" e distância de 4,82 m até o vértice 169, de coordenadas N 7836173.88 m e E 776134.18 m; deste segue com azimute 301°22'16.22" e distância de 7,03 m até o vértice 170, de coordenadas N 7836177.54 m e E 776128.17 m; deste segue com azimute 333°28'25.44" e distância de 12,82 m até o vértice 171, de coordenadas N 7836189.01 m e E 776122.45 m; deste segue com azimute 341°56'32.79" e distância de 3,72 m até o vértice 172, de coordenadas N 7836192.55 m e E 776121.30 m; deste segue com azimute 340°43'01.15" e distância de 10,02 m até o vértice 173, de coordenadas N 7836202.01 m e E 776117.99 m; deste segue com azimute 340°20'37.50" e distância de 4,36 m até o vértice 174, de coordenadas N 7836206.11 m e E 776116.52 m; deste segue com azimute 332°44'57.64" e distância de 10,11 m até o vértice 175, de coordenadas N 7836215.10 m e E 776111.89 m; deste segue com azimute 341°57'12.74" e distância de 6,48 m até o vértice 176, de coordenadas N 7836221.27 m e E 776109.88 m; deste segue com azimute 356°06'14.93" e distância de 8,84 m até o vértice 177, de coordenadas N 7836230.08 m e E 776109.28 m; deste segue com azimute 359°55'33.51" e distância de 19,52 m até o vértice 178, de coordenadas N 7836249.60 m e E 776109.26 m; deste segue com azimute 324°45'28.67" e distância de 5,68 m até o vértice 179, de coordenadas N 7836254.24 m e E 776105.98 m; deste segue com azimute 352°20'21.85" e distância de 10,18 m até o vértice 180, de coordenadas N 7836264.33 m e E 776104.62 m; deste segue com azimute 38°29'27.76" e distância de 7,27 m até o vértice 181, de coordenadas N 7836270.02 m e E 776109.15 m; deste segue com azimute 26°33'54.18" e distância de 6,66 m até o vértice 182, de coordenadas N 7836275.97 m e E 776112.12 m; deste segue com azimute 44°19'45.03" e distância de 7,53 m até o vértice 183, de coordenadas N 7836281.36 m e E 776117.39 m; deste segue com azimute 22°09'56.75" e distância de 12,44 m até o vértice 184, de coordenadas N 7836292.88 m e E 776122.08 m; deste segue com azimute 9°38'53.58" e distância de 8,95 m até o vértice 185, de coordenadas N 7836301.71 m e E 776123.58 m; deste segue com azimute 357°47'50.03" e distância de 9,56 m até o vértice 186, de coordenadas N 7836311.26 m e E 776123.21 m; deste segue confrontando com Espólio de Manoel Cordeiro Filho (Possuidor), com azimute 71°40'20.12" e distância de 13,77 m até o vértice 187, de coordenadas N 7836315.59 m e E 776136.28 m; deste segue com azimute 74°58'25.49" e distância de 17,81 m até o vértice 188, de coordenadas N 7836320.21 m e E 776153.48 m; deste segue com azimute 330°37'30.52" e distância de 35,04 m até o vértice 189, de coordenadas N 7836350.74 m e E 776136.29 m; deste segue com azimute 62°19'23.89" e distância de 1,64 m até o vértice 190, de coordenadas N 7836351.51 m e E 776137.75 m; deste segue com azimute 331°54'26.72" e distância de 23,51 m até o vértice 191, de coordenadas N 7836372.24 m e E 776126.68 m; deste segue com azimute 239°10'06.94" e distância de 10,44 m até o vértice 192, de coordenadas N 7836366.89 m e E 776117.72 m; deste segue com azimute 329°54'55.00" e distância de 7,12 m até o vértice 193, de coordenadas N 7836373.05 m e E 776114.15 m; deste segue com azimute 240°33'43.54" e distância de 20,66 m até o vértice 194, de coordenadas N 7836362.90 m e E 776096.16 m; deste segue confrontando com Município de Caratinga, com azimute 318°12'09.42" e distância de 28,42 m até o vértice 195, de coordenadas N 7836384.09 m e E 776077.22 m; deste segue com azimute 323°27'03.99" e distância de 14,14 m até o vértice 196, de coordenadas N 7836395.45 m e E 776068.80 m; deste segue com azimute 329°33'55.92" e distância de 21,00 m até o vértice 197, de coordenadas N 7836413.55 m e E 776058.16 m; deste segue com azimute 24°54'20.61" e distância de 12,64 m até o vértice 198, de coordenadas N 7836425.01 m e E 776063.48 m; deste segue com azimute 19°58'00.57" e distância de 16,09 m até o vértice 199, de coordenadas N 7836440.14 m e E 776068.98 m; deste segue com azimute 355°27'58.97" e distância de 11,16 m até o vértice 200, de coordenadas N 7836451.26 m e E 776068.10 m; deste segue com azimute 355°44'17.28" e distância de 10,05 m até o vértice 201, de coordenadas N 7836461.27 m e E 776067.35 m; deste segue com azimute 332°00'22.51" e distância de 12,27 m até o vértice 202, de coordenadas N 7836472.11 m e E 776061.59 m; deste segue com azimute 277°49'50.37" e distância de 35,91 m até o vértice 203, de coordenadas N 7836477.00 m e E 776026.02 m; deste segue com azimute 270°29'29.75" e distância de 11,17 m até o vértice 204, de coordenadas N 7836477.10 m e E 776014.85 m; deste segue com azimute 248°11'50.99" e distância de 13,92 m até o vértice 205, de coordenadas N 7836471.93 m e E 776001.93 m; deste segue com azimute 252°04'18.15" e distância de 18,15 m até o vértice 206, de coordenadas N 7836466.34 m e E 775984.66 m; deste segue com azimute 266°48'18.46" e distância de 14,07 m até o vértice 207, de coordenadas N 7836465.56 m e E 775970.61 m; deste segue com azimute 276°57'18.42" e distância de 7,70 m até o vértice 208, de coordenadas N 7836466.49 m e E 775962.96 m; deste segue com azimute 301°04'36.76" e distância de 3,42 m até o vértice 209, de coordenadas N 7836468.26 m e E 775960.03 m; deste segue com azimute 256°17'10.70" e distância de 18,86 m até o vértice 210, de coordenadas N 7836463.79 m e E 775941.71 m; deste segue com azimute 154°03'06.63" e distância de 10,79 m até o vértice 211, de coordenadas N 7836454.08 m e E 775946.43 m; deste segue com azimute 284°24'00.56" e distância de 10,08 m até o vértice 212, de coordenadas N 7836456.59 m e E 775936.66 m; deste segue com azimute 245°13'58.46" e distância de 7,54 m até o vértice 213, de coordenadas N 7836453.43 m e E 775929.82 m; deste segue com azimute 263°37'54.25" e distância de 7,19 m até o vértice 214, de coordenadas N 7836452.63 m e E 775922.67 m; deste segue



PODER EXECUTIVO
Município de Caratinga – MG

com azimute 299°51'34.41" e distância de 7,73 m até o vértice 215, de coordenadas N 7836456.48 m e E 775915.96 m; deste segue com azimute 356°45'14.45" e distância de 8,83 m até o vértice 216, de coordenadas N 7836465.30 m e E 775915.46 m; deste segue com azimute 350°16'19.49" e distância de 22,34 m até o vértice 217, de coordenadas N 7836487.31 m e E 775911.69 m; deste segue com azimute 260°20'56.21" e distância de 17,39 m até o vértice 218, de coordenadas N 7836484.40 m e E 775894.54 m; deste segue com azimute 265°25'49.59" e distância de 11,95 m até o vértice 219, de coordenadas N 7836483.44 m e E 775882.63 m; deste segue com azimute 252°03'48.93" e distância de 24,95 m até o vértice 220, de coordenadas N 7836475.76 m e E 775858.89 m; deste segue com azimute 243°57'15.23" e distância de 8,15 m até o vértice 221, de coordenadas N 7836472.18 m e E 775851.57 m; deste segue com azimute 239°43'31.74" e distância de 12,56 m até o vértice 222, de coordenadas N 7836465.85 m e E 775840.72 m; deste segue com azimute 214°09'58.28" e distância de 19,16 m até o vértice 223, de coordenadas N 7836450.00 m e E 775829.96 m; deste segue com azimute 272°01'46.11" e distância de 20,64 m até o vértice 224, de coordenadas N 7836450.73 m e E 775809.34 m; deste segue com azimute 284°27'05.08" e distância de 26,41 m até o vértice 225, de coordenadas N 7836457.32 m e E 775783.76 m; deste segue com azimute 318°58'41.04" e distância de 11,54 m até o vértice 226, de coordenadas N 7836466.02 m e E 775776.19 m; deste segue com azimute 347°07'38.58" e distância de 17,51 m até o vértice 227, de coordenadas N 7836483.09 m e E 775772.29 m; deste segue com azimute 29°13'48.94" e distância de 14,10 m até o vértice 228, de coordenadas N 7836495.39 m e E 775779.18 m; deste segue com azimute 14°25'00.17" e distância de 13,45 m até o vértice 229, de coordenadas N 7836508.42 m e E 775782.53 m; deste segue com azimute 347°28'11.67" e distância de 8,19 m até o vértice 230, de coordenadas N 7836516.42 m e E 775780.75 m; deste segue confrontando com Nilo Rodrigues Costa (Possuidor), com azimute 62°59'14.40" e distância de 11,96 m até o vértice 231, de coordenadas N 7836521.86 m e E 775791.41 m; deste segue com azimute 349°25'01.46" e distância de 1,59 m até o vértice 232, de coordenadas N 7836523.42 m e E 775791.11 m; deste segue com azimute 348°10'16.88" e distância de 20,55 m até o vértice 233, de coordenadas N 7836543.53 m e E 775786.90 m; deste segue confrontando com Município de Caratinga, com azimute 67°49'56.38" e distância de 19,66 m até o vértice 234, de coordenadas N 7836550.95 m e E 775805.10 m; deste segue com azimute 63°32'18.64" e distância de 13,13 m até o vértice 235, de coordenadas N 7836556.80 m e E 775816.86 m; deste segue com azimute 62°30'55.56" e distância de 13,31 m até o vértice 236, de coordenadas N 7836562.94 m e E 775828.67 m; deste segue com azimute 64°35'23.82" e distância de 11,04 m até o vértice 237, de coordenadas N 7836567.68 m e E 775838.64 m; deste segue com azimute 337°53'05.76" e distância de 6,55 m até o vértice 238, de coordenadas N 7836573.75 m e E 775836.17 m; deste segue confrontando com Nilo Rodrigues Costa (Possuidor), com azimute 312°41'40.75" e distância de 16,13 m até o vértice 239, de coordenadas N 7836584.68 m e E 775824.32 m; deste segue com azimute 306°58'58.46" e distância de 9,92 m até o vértice 240, de coordenadas N 7836590.65 m e E 775816.39 m; deste segue com azimute 297°46'25.18" e distância de 35,50 m até o vértice 241, de coordenadas N 7836607.19 m e E 775784.98 m; deste segue com azimute 263°47'29.05" e distância de 29,11 m até o vértice 242, de coordenadas N 7836604.05 m e E 775756.05 m; deste segue com azimute 27°16'52.36" e distância de 28,88 m até o vértice 243, de coordenadas N 7836629.71 m e E 775769.28 m; deste segue com azimute 30°08'01.99" e distância de 12,90 m até o vértice 244, de coordenadas N 7836640.87 m e E 775775.76 m; deste segue com azimute 28°13'46.78" e distância de 12,12 m até o vértice 245, de coordenadas N 7836651.55 m e E 775781.49 m; deste segue com azimute 28°18'02.72" e distância de 10,43 m até o vértice 246, de coordenadas N 7836660.73 m e E 775786.44 m; deste segue com azimute 28°30'30.12" e distância de 23,95 m até o vértice 247, de coordenadas N 7836681.77 m e E 775797.87 m; deste segue com azimute 29°08'53.06" e distância de 12,01 m até o vértice 248, de coordenadas N 7836692.27 m e E 775803.72 m; deste segue com azimute 27°49'35.35" e distância de 11,89 m até o vértice 249, de coordenadas N 7836702.78 m e E 775809.27 m; deste segue com azimute 28°38'39.06" e distância de 12,31 m até o vértice 250, de coordenadas N 7836713.59 m e E 775815.17 m; deste segue com azimute 27°26'23.02" e distância de 13,01 m até o vértice 251, de coordenadas N 7836725.13 m e E 775821.16 m; deste segue com azimute 19°39'37.83" e distância de 5,82 m até o vértice 252, de coordenadas N 7836730.61 m e E 775823.12 m; deste segue com azimute 32°30'42.89" e distância de 6,53 m até o vértice 253, de coordenadas N 7836736.12 m e E 775826.63 m; deste segue com azimute 28°51'14.60" e distância de 6,44 m até o vértice 254, de coordenadas N 7836741.76 m e E 775829.74 m; deste segue com azimute 30°31'58.25" e distância de 6,10 m até o vértice 255, de coordenadas N 7836747.01 m e E 775832.84 m; deste segue com azimute 28°06'20.68" e distância de 11,38 m até o vértice 256, de coordenadas N 7836757.05 m e E 775838.20 m; deste segue com azimute 29°08'14.34" e distância de 5,94 m até o vértice 257, de coordenadas N 7836762.23 m e E 775841.09 m; deste segue com azimute 29°08'14.39" e distância de 6,11 m até o vértice 258, de coordenadas N 7836767.57 m e E 775844.06 m; deste segue com azimute 29°08'14.46" e distância de 11,60 m até o vértice 259, de coordenadas N 7836777.70 m e E 775849.71 m; deste segue com azimute 27°37'45.29" e distância de 5,83 m até o vértice 260, de coordenadas N 7836782.86 m e E 775852.42 m; deste segue com azimute 31°46'20.84" e distância de 12,63 m até o vértice 261, de coordenadas N 7836793.60 m e E 775859.06 m; deste segue com azimute 25°58'35.62" e distância de 6,15 m até o vértice 262, de coordenadas N 7836799.13 m e E 775861.76 m; deste segue com azimute 26°48'26.17" e distância de 11,77 m até o vértice 263, de coordenadas N 7836809.63 m e E 775867.06 m; deste segue com azimute 29°41'15.79" e distância de 7,70 m até o vértice 264, de coordenadas N 7836816.32 m e E 775870.88 m; deste segue com azimute 27°50'31.23" e distância de 11,87 m até o vértice 265, de coordenadas N 7836826.82 m e E 775876.42 m; deste segue com azimute 29°21'12.51" e distância de 11,63 m até o vértice 266, de coordenadas N 7836836.95 m e E 775882.12 m; deste segue com azimute 28°35'59.22" e distância de 4,32 m até o vértice 267, de coordenadas N 7836840.75 m e E 775884.19 m; deste segue com azimute 28°38'00.69" e distância de 8,00 m até o vértice 268, de coordenadas N 7836847.77 m e E 775888.03 m; deste segue com azimute 28°42'55.67" e distância de 5,71 m até o vértice 269, de coordenadas N 7836852.78 m e E 775890.77 m; deste segue com azimute 27°05'01.27" e distância de 10,84 m até o vértice 270, de coordenadas N 7836862.43 m e E 775895.71 m; deste segue com azimute 29°29'25.80" e distância de 5,99 m até o vértice 271, de coordenadas N 7836867.65 m e E 775898.65 m; deste segue com azimute 27°19'06.96" e distância de 11,32 m até o vértice 272, de coordenadas N 7836877.70 m e E 775903.85 m; deste segue com azimute 30°02'27.49" e distância de 15,26 m até o vértice 273, de coordenadas N 7836890.91 m e E 775911.49 m; deste segue confrontando com Francisco José Gomes (Possuidor), com azimute 122°07'05.07" e distância de 24,86 m até o vértice 274, de coordenadas N 7836877.69 m e E 775932.54 m; deste segue com azimute 125°18'25.19" e distância de 10,36 m até o vértice 275, de coordenadas N 7836871.71 m e E 775941.00 m; deste segue com azimute 123°22'16.45" e distância de 56,43 m até o vértice 276, de coordenadas N 7836840.67 m e E 775988.12 m; deste segue com azimute 124°33'33.95" e distância de 49,38 m até o vértice 277, de coordenadas N 7836812.66



PODER EXECUTIVO
Município de Caratinga – MG

m e E 776028.79 m; deste segue confrontando com Município de Caratinga, com azimuth 139°02'16.72" e distância de 22,72 m até o vértice 278, de coordenadas N 7836795.50 m e E 776043.68 m; deste segue com azimuth 69°51'18.85" e distância de 26,50 m até o vértice 279, de coordenadas N 7836804.63 m e E 776068.56 m; deste segue com azimuth 170°22'55.09" e distância de 19,53 m até o vértice 280, de coordenadas N 7836785.37 m e E 776071.82 m; deste segue com azimuth 65°54'07.87" e distância de 13,77 m até o vértice 281, de coordenadas N 7836791.00 m e E 776084.40 m; deste segue com azimuth 70°43'50.54" e distância de 15,58 m até o vértice 282, de coordenadas N 7836796.14 m e E 776099.10 m; deste segue com azimuth 79°16'38.40" e distância de 7,15 m até o vértice 283, de coordenadas N 7836797.47 m e E 776106.13 m; deste segue com azimuth 96°01'21.67" e distância de 3,28 m até o vértice 284, de coordenadas N 7836797.13 m e E 776109.38 m; deste segue com azimuth 111°30'05.16" e distância de 3,18 m até o vértice 285, de coordenadas N 7836795.96 m e E 776112.34 m; deste segue com azimuth 154°08'22.01" e distância de 10,06 m até o vértice 286, de coordenadas N 7836786.91 m e E 776116.73 m; deste segue com azimuth 186°48'09.35" e distância de 15,53 m até o vértice 287, de coordenadas N 7836771.49 m e E 776114.89 m; deste segue com azimuth 144°32'17.81" e distância de 9,30 m até o vértice 288, de coordenadas N 7836763.91 m e E 776120.29 m; deste segue com azimuth 130°25'55.11" e distância de 24,16 m até o vértice 289, de coordenadas N 7836748.24 m e E 776138.68 m; deste segue com azimuth 46°26'53.78" e distância de 15,13 m até o vértice 290, de coordenadas N 7836758.66 m e E 776149.64 m; deste segue com azimuth 98°14'43.42" e distância de 26,50 m até o vértice 291, de coordenadas N 7836754.86 m e E 776175.87 m; deste segue com azimuth 99°27'38.48" e distância de 17,33 m até o vértice 292, de coordenadas N 7836752.01 m e E 776192.96 m; deste segue com azimuth 0°56'35.05" e distância de 6,95 m até o vértice 293, de coordenadas N 7836758.96 m e E 776193.07 m; deste segue confrontando com Espólio de José Ferreira Benício (Possuidor), com azimuth 12°25'20.40" e distância de 8,77 m até o vértice 294, de coordenadas N 7836767.53 m e E 776194.96 m; deste segue com azimuth 30°53'38.13" e distância de 18,80 m até o vértice 295, de coordenadas N 7836783.66 m e E 776204.61 m; deste segue com azimuth 41°50'19.93" e distância de 30,31 m até o vértice 296, de coordenadas N 7836806.24 m e E 776224.83 m; deste segue com azimuth 39°34'30.00" e distância de 68,47 m até o vértice 297, de coordenadas N 7836859.02 m e E 776268.45 m; deste segue com azimuth 40°41'14.13" e distância de 10,79 m até o vértice 298, de coordenadas N 7836867.20 m e E 776275.48 m; deste segue com azimuth 38°39'48.92" e distância de 10,65 m até o vértice 299, de coordenadas N 7836875.51 m e E 776282.14 m; deste segue com azimuth 37°57'01.62" e distância de 9,45 m até o vértice 300, de coordenadas N 7836882.96 m e E 776287.95 m; deste segue com azimuth 41°12'19.12" e distância de 13,07 m até o vértice 301, de coordenadas N 7836892.80 m e E 776296.56 m; deste segue com azimuth 41°02'10.38" e distância de 15,04 m até o vértice 302, de coordenadas N 7836904.14 m e E 776306.43 m; deste segue com azimuth 37°51'12.77" e distância de 18,92 m até o vértice 303, de coordenadas N 7836919.08 m e E 776318.04 m; deste segue com azimuth 41°23'38.53" e distância de 7,84 m até o vértice 304, de coordenadas N 7836924.96 m e E 776323.22 m; deste segue com azimuth 39°28'04.81" e distância de 32,40 m até o vértice 305, de coordenadas N 7836949.97 m e E 776343.82 m; deste segue com azimuth 40°37'06.99" e distância de 10,82 m até o vértice 306, de coordenadas N 7836958.18 m e E 776350.86 m; deste segue com azimuth 35°48'34.50" e distância de 4,87 m até o vértice 307, de coordenadas N 7836962.14 m e E 776353.71 m; deste segue com azimuth 46°56'29.35" e distância de 5,05 m até o vértice 308, de coordenadas N 7836965.59 m e E 776357.41 m; deste segue com azimuth 37°58'13.59" e distância de 9,56 m até o vértice 309, de coordenadas N 7836973.12 m e E 776363.29 m; deste segue com azimuth 38°09'26.02" e distância de 10,42 m até o vértice 310, de coordenadas N 7836981.32 m e E 776369.73 m; deste segue com azimuth 41°48'03.59" e distância de 9,46 m até o vértice 311, de coordenadas N 7836988.37 m e E 776376.03 m; deste segue com azimuth 37°12'30.95" e distância de 12,63 m até o vértice 312, de coordenadas N 7836998.43 m e E 776383.67 m; deste segue com azimuth 45°09'56.71" e distância de 7,40 m até o vértice 313, de coordenadas N 7837003.64 m e E 776388.92 m; deste segue com azimuth 29°14'25.92" e distância de 7,19 m até o vértice 314, de coordenadas N 7837009.92 m e E 776392.43 m; deste segue com azimuth 45°23'09.69" e distância de 8,11 m até o vértice 315, de coordenadas N 7837015.62 m e E 776398.20 m; deste segue com azimuth 39°45'37.41" e distância de 47,22 m até o vértice 1, de coordenadas N 7837051.91 m e E 776428.40 m, ponto inicial desta descrição. Todas as coordenadas aqui descritas estão georreferenciadas ao Sistema Geodésico Brasileiro, no Sistema de Coordenadas SIRGAS 2000 / UTM zone 23S. Todos os azimutes, distâncias, área e perímetro foram calculados no plano de projeção UTM.

Estando em termos, expediu-se o presente edital para notificação do supramencionado, advertindo-se que não apresentada discordância perante o Município de Caratinga - MG, a sede da prefeitura localizada na Professor Armando Alves da Silva nº 1950, Zacarias, Caratinga - MG, CEP: 35302-403 em 30 (trinta) dias corridos, poderá implicar em concordância e a perda de eventual direito que o notificado titularize sobre a área objeto da REURB. O presente edital não será renovado caso a titulação final seja por usucapião judicial ou extrajudicial, servindo o presente para atendimento do disposto no §4º do art.216-A da Lei 6.015/73.

Será o presente edital, por extrato, afixado nos átrios da Prefeitura.

Publique-se no diário oficial.

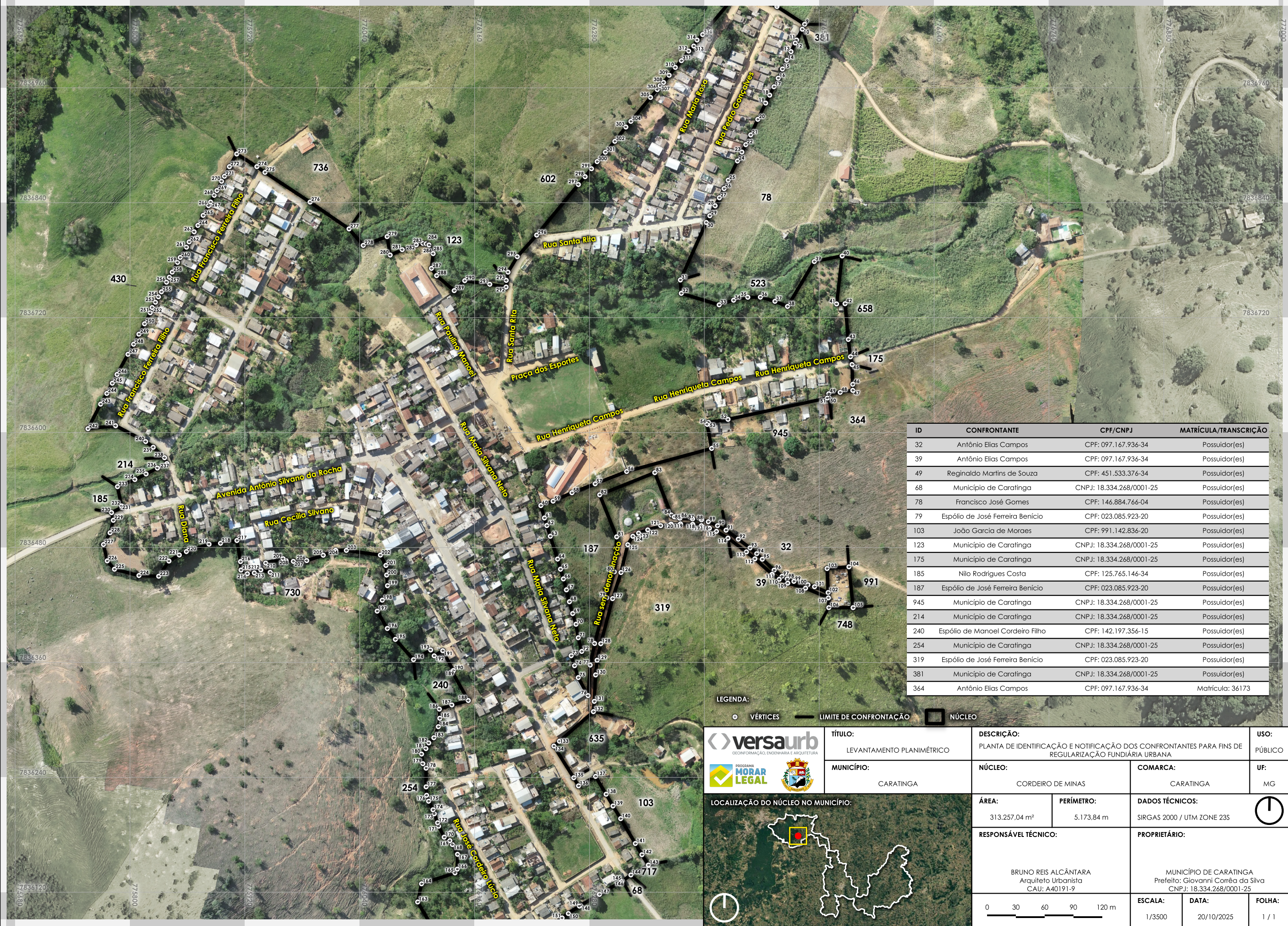


PODER EXECUTIVO
Município de Caratinga – MG

Caratinga, 19 de Janeiro de 2026.

Giovanni Correa da Silva

Prefeito Municipal



ID	CONFRONTANTE	CPF/CNPJ	MATRÍCULA/TRANSCRIÇÃO
32	Antônio Elias Campos	CPF: 097.167.936-34	Possuidor(es)
39	Antônio Elias Campos	CPF: 097.167.936-34	Possuidor(es)
49	Reginaldo Martins de Souza	CPF: 451.533.376-34	Possuidor(es)
68	Município de Caratinga	CNPJ: 18.334.268/0001-25	Possuidor(es)
78	Francisco José Gomes	CPF: 146.884.766-04	Possuidor(es)
79	Espólio de José Ferreira Benício	CPF: 023.085.923-20	Possuidor(es)
103	João Garcia de Moraes	CPF: 991.142.836-20	Possuidor(es)
123	Município de Caratinga	CNPJ: 18.334.268/0001-25	Possuidor(es)
175	Município de Caratinga	CNPJ: 18.334.268/0001-25	Possuidor(es)
185	Nilo Rodrigues Costa	CPF: 125.765.146-34	Possuidor(es)
187	Espólio de José Ferreira Benício	CPF: 023.085.923-20	Possuidor(es)
945	Município de Caratinga	CNPJ: 18.334.268/0001-25	Possuidor(es)
214	Município de Caratinga	CNPJ: 18.334.268/0001-25	Possuidor(es)
240	Espólio de Manoel Cordeiro Filho	CPF: 142.197.356-15	Possuidor(es)
254	Município de Caratinga	CNPJ: 18.334.268/0001-25	Possuidor(es)
319	Espólio de José Ferreira Benício	CPF: 023.085.923-20	Possuidor(es)
381	Município de Caratinga	CNPJ: 18.334.268/0001-25	Possuidor(es)
364	Antônio Elias Campos	CPF: 097.167.936-34	Matrícula: 36173

LEGENDA:
○ VÉRTICES — LIMITE DE CONFRONTAÇÃO □ NÚCLEO

GEORREPRESENTAÇÃO, ENGENHARIA E ARQUITETURA

PROGRAMA MORAR LEGAL

TÍTULO:
LEVANTAMENTO PLANIMÉTRICO

MUNICÍPIO:
CARATINGA

LOCALIZAÇÃO DO NÚCLEO NO MUNICÍPIO:

DESCRIÇÃO:
PLANTA DE IDENTIFICAÇÃO E NOTIFICAÇÃO DOS CONFRONTANTES PARA FINS DE REGULARIZAÇÃO FUNDIÁRIA URBANA

USO:
PÚBLICO

NÚCLEO:
CORDEIRO DE MINAS

COMARCA:
CARATINGA

UF:
MG

ÁREA:
313.257,04 m²

PERÍMETRO:
5.173,84 m

DADOS TÉCNICOS:
SIRGAS 2000 / UTM ZONE 23S

RESPONSÁVEL TÉCNICO:
BRUNO REIS ALCÂNTARA
Arquiteto Urbanista
CAU: A40191-9

PROPRIETÁRIO:
MUNICÍPIO DE CARATINGA
Prefeito: Giovanni Corrêa da Silva
CNPJ: 18.334.268/0001-25

0 30 60 90 120 m

ESCALA:
1/3500

DATA:
20/10/2025

FOLHA:
1 / 1