



PODER EXECUTIVO
Município de Caratinga – MG

EDITAL DE REGULARIZAÇÃO FUNDIÁRIA URBANA DE INTERESSE SOCIAL
REURB-S
PRAZO DE 30 DIAS

A presidente da Comissão Municipal de Regularização Fundiária de Caratinga - MG, no uso de suas atribuições legais, FAZ SABER aos terceiros eventualmente interessados e, especialmente, aos senhores confinantes e confrontantes do núcleo urbano **Dom Lara: Maria José Teixeira, mat. 85; Antônio Martins, mat. 1.273; Geraldo Emiliano de Oliveira, mat. 1.559; Manuel Alves Ferreira, mat. 3.050; José Felício Corrêa, mat. 3.212; José Argentino Batista, mat. 3.308; Elza de Andrade Barbosa, mat. 4.495; Jarbas de Andrade, mat. 4.495; Camilo Júlio de Almeida, mat. 4.660; Geraldo Pinto da Mota, mat. 4.692; Raimundo Antônio Corrêa, mat. 5.329; Hermendes de Lana Azevedo, mat. 5.570; João Geraldo de Araújo, mat. 6.033; Fernanda Barros de Andrade, Januário de Andrade, Luiz Aguilar Barros de Andrade, Marcia Angélica Barros de Andrade, Marlene Barros de Andrade, mat. 6.560; Benedito de Freitas da Silva, mat. 6.851; Maria da Consolação Ferreira, mat. 7.255; Otavio Luiz Soares Júnior e Maria da Consolação Ferreira, mat. 7.255; Olindo Floriano, mat. 7.583; Aureliano Alves Vieira, mat. 7.736; Gilmar Rodrigues de Almeida e Maria José Rodrigues de Paula, mat. 8.169; Escola Estadual Maurílio Senta, O Estado de Minas Gerais, mat. 9.948; Fernando Cláudio de Almeida, mat. 10.020, Antônio Rodrigues Corrêa e Maria Sônia Corrêa, mat. 5.228; Alair Horsts, mat. 12.046 e 12.047; Marlene Heloiza de Oliveira, mat. 13.353; Fernando Cláudio de Almeida, mat. 14.124; Luiz Rodrigues Corrêa, Maria da Glória Ferreira, mat. 15.661; Marlene Furtado Mendonça, mat. 15.749; Zulema de Souza e Silva, mat. 16.226; Marly Lima dos Santos Andrade Valadares, mat. 16.227; Maria Palmira Cabral, mat. 20.440 e 20.441; Barbara Pires da Silva, mat. 23.538; João Teixeira de Oliveira, Maria Lúcia Lopes de Oliveira, mat. 23.960; Elias Rosa Soares, Maria de Lourdes Rosa Soares, mat. 45.406; José Argentino Batista, transcrição 54.652 e 54.829; José**



PODER EXECUTIVO
Município de Caratinga – MG

Apolinário da Silva, mat. 4.503; Maria Isabel dos Santos Limoeiro, mat. 12.020; Carlos Renato da Costa, mat. 51.773; Cooperativva de Crédito Credcooper LTDA – Sicoob Credcooper, mat. 51.773, Esmeralda Cardoso de Paiva; Catarina Maria Correa; João Pinto Tinoco; Dailton de Almeida Moraes; José Pedro Julião Pacheco; Marcelo Moura da Silva, que tramita perante o Município procedimento de regularização fundiária urbana de interesse social, procedimento de nº 005/2022, que tem por objetivo regularizar o núcleo urbano informal consolidado no local denominado Dom Lara, sendo que o perímetro abrangido pela regularização é o seguinte:

Núcleo Dom Lara

Área: 155.582,61 m² Perímetro: 4.761,28 m

MEMORIAL DESCRITIVO

Inicia-se a descrição deste perímetro no vértice 1, de coordenadas **N 7.811.822,0398 m** e **E 790.018,3119 m**; deste, segue confrontando com **Município de Caratinga**, com azimute **310°05'03"** e distância de **13,09 m** até o vértice 2, de coordenadas **N 7.811.830,4669 m** e **E 790.008,2988 m**; com azimute **341°35'20"** e distância de **4,11 m** até o vértice 3, de coordenadas **N 7.811.834,3642 m** e **E 790.007,0015 m**; com azimute **299°30'45"** e distância de **3,07 m** até o vértice 4, de coordenadas **N 7.811.835,8787 m** e **E 790.004,3260 m**; com azimute **3°48'57"** e distância de **9,65 m** até o vértice 5, de coordenadas **N 7.811.845,5108 m** e **E 790.004,9684 m**; com azimute **347°53'56"** e distância de **7,56 m** até o vértice 6, de coordenadas **N 7.811.852,9057 m** e **E 790.003,3830 m**; com azimute **12°48'06"** e distância de **8,21 m** até o vértice 7, de coordenadas **N 7.811.860,9111 m** e **E 790.005,2020 m**; com azimute **27°31'40"** e distância de **15,65 m** até o vértice 8, de coordenadas **N 7.811.874,7917 m** e **E 790.012,4363 m**; com azimute **24°08'16"** e distância de **14,93 m** até o vértice 9, de coordenadas **N 7.811.888,4179 m** e **E 790.018,5424 m**; com azimute **24°56'43"** e distância de **13,02 m** até o vértice 10, de coordenadas **N 7.811.900,2243 m** e **E 790.024,0341 m**; com azimute **28°10'20"** e distância de **12,08 m** até o vértice 11, de coordenadas **N 7.811.910,8737 m** e **E 790.029,7377 m**; com azimute **49°27'33"** e distância de **11,04 m** até o vértice 12, de coordenadas **N 7.811.918,0515 m** e **E 790.038,1296 m**; com azimute **49°54'48"** e distância de **8,09 m** até o vértice 13, de coordenadas **N 7.811.923,2633 m** e **E 790.044,3217 m**; com azimute **15°53'02"** e distância de **7,87 m** até o vértice 14, de coordenadas **N 7.811.930,8372 m** e **E 790.046,4769 m**; com azimute **9°00'31"** e distância de **7,67 m** até o vértice 15, de coordenadas **N 7.811.938,4112 m** e **E 790.047,6776 m**; com azimute **25°02'08"** e distância de **5,67 m** até o vértice 16, de coordenadas **N 7.811.943,5528 m** e **E 790.050,0791 m**; com azimute **8°23'08"** e distância de **9,49 m** até o vértice 17, de coordenadas **N 7.811.952,9368 m** e **E 790.051,4624 m**; com azimute **0°34'22"** e distância de **7,13 m** até o vértice 18, de coordenadas **N 7.811.960,0660 m** e **E 790.051,5337 m**; com azimute **332°28'33"** e distância de **10,82 m** até o vértice 19, de coordenadas **N 7.811.969,6650 m** e **E 790.046,5316 m**; com azimute **303°51'41"** e distância de **14,29 m** até o vértice 20, de coordenadas **N 7.811.977,6294 m** e **E 790.034,6620 m**; com azimute **340°34'54"** e distância de **7,55 m** até o vértice 21, de coordenadas **N 7.811.984,7530 m** e **E 790.032,1508 m**; com azimute **358°05'53"** e distância de **14,86 m** até o vértice 22, de coordenadas **N 7.811.999,6080 m** e **E 790.031,6575 m**; com azimute **255°25'47"** e distância de **1,82 m** até o vértice 23, de coordenadas **N 7.811.999,1498 m** e **E 790.029,8946 m**; com azimute **345°12'28"** e distância de **4,53 m** até o vértice 24, de coordenadas **N 7.812.003,5281 m** e **E 790.028,7385 m**; com azimute **2°46'01"** e distância de **3,70 m** até o vértice 25, de coordenadas **N 7.812.007,2282 m** e **E 790.028,9173 m**; com azimute **347°03'16"** e distância de **3,64 m** até o vértice 26, de coordenadas **N 7.812.010,7728 m** e **E 790.028,1025 m**; com azimute **359°26'10"** e distância de **7,91 m** até o vértice 27, de coordenadas **N 7.812.018,6803 m** e **E 790.028,0247 m**; com azimute **325°27'35"** e distância de **6,83 m** até o vértice 28, de coordenadas **N 7.812.024,3060 m** e **E 790.024,1524 m**; com azimute **1°21'02"** e distância de **2,05 m** até o vértice 29, de coordenadas **N 7.812.026,3521 m** e **E 790.024,2007 m**; com azimute **345°41'23"** e distância de **12,60 m** até o vértice 30, de coordenadas **N 7.812.038,5592 m** e **E 790.021,0868 m**; com azimute **351°12'13"** e distância de **4,55 m** até o vértice 31, de coordenadas **N 7.812.043,0549 m** e **E 790.020,3911 m**; com azimute **0°56'12"** e distância de **2,75 m** até o vértice 32, de coordenadas **N 7.812.045,8041 m** e **E 790.020,4361 m**; com azimute **9°17'04"** e distância de **12,63 m** até o vértice 33, de coordenadas **N 7.812.058,2707 m** e **E 790.022,4741 m**; deste, segue confrontando com **Não identificado 01**, com azimute **95°30'18"** e distância de **29,11 m** até o vértice 34, de coordenadas **N 7.812.055,4779 m** e **E 790.051,4514 m**; com azimute **66°46'28"** e distância de **22,67 m** até o vértice 35, de coordenadas **N 7.812.064,4196 m** e **E 790.072,2882 m**; deste, segue confrontando com **Município de Caratinga**, com azimute **26°33'32"** e distância de **10,62 m** até o vértice 36, de coordenadas **N**



PODER EXECUTIVO
Município de Caratinga – MG

7.812.073,9231 m e E 790.077,0387 m; deste, segue confrontando com **Marcelo Moura da Silva**, com azimute 70°27'27" e distância de 13,76 m até o vértice 37, de coordenadas N 7.812.078,5258 m e E 790.090,0057 m; com azimute 153°21'07" e distância de 23,35 m até o vértice 38, de coordenadas N 7.812.057,6555 m e E 790.100,4786 m; com azimute 148°18'45" e distância de 7,99 m até o vértice 39, de coordenadas N 7.812.050,8539 m e E 790.104,6773 m; com azimute 102°24'32" e distância de 4,48 m até o vértice 40, de coordenadas N 7.812.049,8904 m e E 790.109,0563 m; com azimute 133°12'15" e distância de 21,73 m até o vértice 41, de coordenadas N 7.812.035,0128 m e E 790.124,8971 m; com azimute 129°42'07" e distância de 8,53 m até o vértice 42, de coordenadas N 7.812.029,5610 m e E 790.131,4634 m; com azimute 185°45'49" e distância de 1,58 m até o vértice 43, de coordenadas N 7.812.027,9877 m e E 790.131,3046 m; com azimute 192°51'02" e distância de 9,62 m até o vértice 44, de coordenadas N 7.812.018,6047 m e E 790.129,1641 m; com azimute 93°41'07" e distância de 3,50 m até o vértice 45, de coordenadas N 7.812.018,3795 m e E 790.132,6607 m; com azimute 112°36'23" e distância de 7,95 m até o vértice 46, de coordenadas N 7.812.015,3233 m e E 790.140,0004 m; com azimute 116°01'32" e distância de 10,34 m até o vértice 47, de coordenadas N 7.812.010,7850 m e E 790.149,2949 m; com azimute 104°29'38" e distância de 11,39 m até o vértice 48, de coordenadas N 7.812.007,9339 m e E 790.160,3241 m; com azimute 97°58'50" e distância de 11,38 m até o vértice 49, de coordenadas N 7.812.006,3538 m e E 790.171,5946 m; com azimute 93°50'54" e distância de 10,74 m até o vértice 50, de coordenadas N 7.812.005,6330 m e E 790.182,3102 m; com azimute 89°19'08" e distância de 15,93 m até o vértice 51, de coordenadas N 7.812.005,8223 m e E 790.198,2341 m; com azimute 77°08'13" e distância de 11,94 m até o vértice 52, de coordenadas N 7.812.008,4811 m e E 790.209,8773 m; com azimute 66°48'38" e distância de 16,20 m até o vértice 53, de coordenadas N 7.812.014,8599 m e E 790.224,7678 m; com azimute 58°29'33" e distância de 15,46 m até o vértice 54, de coordenadas N 7.812.022,9368 m e E 790.237,9443 m; com azimute 69°20'41" e distância de 13,02 m até o vértice 55, de coordenadas N 7.812.027,5297 m e E 790.250,1278 m; com azimute 69°08'43" e distância de 7,33 m até o vértice 56, de coordenadas N 7.812.030,1400 m e E 790.256,9799 m; com azimute 90°58'16" e distância de 9,27 m até o vértice 57, de coordenadas N 7.812.029,9829 m e E 790.266,2527 m; com azimute 102°48'32" e distância de 9,84 m até o vértice 58, de coordenadas N 7.812.027,8014 m e E 790.275,8474 m; deste, segue confrontando com **José Pedro Julião Pacheco**, com azimute 117°05'01" e distância de 6,89 m até o vértice 59, de coordenadas N 7.812.024,6625 m e E 790.281,9858 m; com azimute 127°25'41" e distância de 9,38 m até o vértice 60, de coordenadas N 7.812.018,9616 m e E 790.289,4347 m; com azimute 153°39'57" e distância de 9,80 m até o vértice 61, de coordenadas N 7.812.010,1797 m e E 790.293,7815 m; com azimute 193°01'38" e distância de 13,42 m até o vértice 62, de coordenadas N 7.811.997,1027 m e E 790.290,7559 m; com azimute 204°51'42" e distância de 7,06 m até o vértice 63, de coordenadas N 7.811.990,6977 m e E 790.287,7880 m; com azimute 221°18'22" e distância de 6,62 m até o vértice 64, de coordenadas N 7.811.985,7268 m e E 790.283,4200 m; com azimute 219°39'32" e distância de 14,86 m até o vértice 65, de coordenadas N 7.811.974,2897 m e E 790.273,9386 m; com azimute 202°11'44" e distância de 2,66 m até o vértice 66, de coordenadas N 7.811.971,8288 m e E 790.272,9345 m; com azimute 176°35'21" e distância de 2,98 m até o vértice 67, de coordenadas N 7.811.968,8561 m e E 790.273,1117 m; com azimute 138°55'06" e distância de 4,07 m até o vértice 68, de coordenadas N 7.811.965,7849 m e E 790.275,7891 m; com azimute 116°48'08" e distância de 5,85 m até o vértice 69, de coordenadas N 7.811.963,1468 m e E 790.281,0111 m; com azimute 124°57'18" e distância de 9,34 m até o vértice 70, de coordenadas N 7.811.957,7969 m e E 790.288,6644 m; com azimute 124°27'46" e distância de 10,86 m até o vértice 71, de coordenadas N 7.811.951,6488 m e E 790.297,6225 m; com azimute 33°28'29" e distância de 20,49 m até o vértice 72, de coordenadas N 7.811.968,7387 m e E 790.308,9233 m; com azimute 74°25'03" e distância de 2,61 m até o vértice 73, de coordenadas N 7.811.969,4391 m e E 790.311,4346 m; com azimute 112°22'48" e distância de 3,66 m até o vértice 74, de coordenadas N 7.811.968,0467 m e E 790.314,8161 m; com azimute 146°58'34" e distância de 4,74 m até o vértice 75, de coordenadas N 7.811.964,0684 m e E 790.317,4020 m; com azimute 175°38'05" e distância de 6,53 m até o vértice 76, de coordenadas N 7.811.957,5540 m e E 790.317,8992 m; com azimute 188°54'54" e distância de 3,85 m até o vértice 77, de coordenadas N 7.811.953,7498 m e E 790.317,3025 m; com azimute 169°20'16" e distância de 7,55 m até o vértice 78, de coordenadas N 7.811.946,3260 m e E 790.318,7002 m; com azimute 173°26'41" e distância de 18,34 m até o vértice 79, de coordenadas N 7.811.928,1090 m e E 790.320,7936 m; com azimute 139°08'24" e distância de 10,67 m até o vértice 80, de coordenadas N 7.811.920,0398 m e E 790.327,7735 m; com azimute 105°51'28" e distância de 6,47 m até o vértice 81, de coordenadas N 7.811.918,2725 m e E 790.333,9949 m; com azimute 92°53'05" e distância de 14,27 m até o vértice 82, de coordenadas N 7.811.917,5541 m e E 790.348,2518 m; com azimute 71°07'29" e distância de 17,85 m até o vértice 83, de coordenadas N 7.811.923,3301 m e E 790.365,1459 m; com azimute 56°11'10" e distância de 8,45 m até o vértice 84, de coordenadas N 7.811.928,0348 m e E 790.372,1700 m; com azimute 40°13'23" e distância de 10,57 m até o vértice 85, de coordenadas N 7.811.936,1048 m e E 790.378,9952 m; com azimute 33°51'37" e distância de 10,44 m até o vértice 86, de coordenadas N 7.811.944,7761 m e E 790.384,8134 m; com azimute 72°53'50" e distância de 2,66 m até o vértice 87, de coordenadas N 7.811.945,5594 m e E 790.387,3589 m; com azimute 144°15'52" e distância de 2,83 m até o vértice 88, de coordenadas N 7.811.943,2656 m e E 790.389,0092 m; com azimute 170°32'16" e distância de 5,79 m até o vértice 89, de coordenadas N 7.811.937,5593 m e E 790.389,9603 m; com azimute 136°32'53" e distância de 2,93 m até o vértice 90, de coordenadas N 7.811.935,4334 m e E 790.391,9743 m; com azimute 103°19'28" e distância de 6,55 m até o vértice 91, de coordenadas N 7.811.933,9229 m e E 790.398,3519 m; com azimute 176°25'25" e distância de 3,59 m até o vértice 92, de coordenadas N 7.811.930,3425 m e E 790.398,5757 m; com azimute 202°44'51" e distância de 7,91 m até o vértice 93, de coordenadas N 7.811.923,0519 m e E 790.395,5189 m; com azimute 201°09'24" e distância de 11,09 m até o vértice 94, de coordenadas N 7.811.912,7079 m e E 790.391,5157 m; com azimute 217°39'28" e distância de 22,84 m até o vértice 95, de coordenadas N 7.811.894,6298 m e E 790.377,5646 m; com azimute 216°50'52" e distância de 9,22 m até o vértice 96, de coordenadas N 7.811.887,2484 m e E 790.372,0330 m; com azimute 162°15'48" e distância de 8,74 m até o vértice 97, de coordenadas N



PODER EXECUTIVO
Município de Caratinga – MG

7.811.878,9212 m e E 790.374,6964 m; com azimute 209°20'11" e distância de 2,83 m até o vértice 98, de coordenadas N 7.811.876,4541 m e E 790.373,3098 m; com azimute 110°46'49" e distância de 6,17 m até o vértice 99, de coordenadas N 7.811.874,2656 m e E 790.379,0769 m; com azimute 114°22'07" e distância de 18,54 m até o vértice 100, de coordenadas N 7.811.866,6174 m e E 790.395,9618 m; com azimute 111°33'24" e distância de 2,31 m até o vértice 101, de coordenadas N 7.811.865,7691 m e E 790.398,1091 m; com azimute 108°25'10" e distância de 2,17 m até o vértice 102, de coordenadas N 7.811.865,0820 m e E 790.400,1722 m; com azimute 107°04'30" e distância de 2,25 m até o vértice 103, de coordenadas N 7.811.864,4212 m e E 790.402,3237 m; com azimute 105°08'29" e distância de 2,17 m até o vértice 104, de coordenadas N 7.811.863,8533 m e E 790.404,4223 m; com azimute 103°15'45" e distância de 2,25 m até o vértice 105, de coordenadas N 7.811.863,3361 m e E 790.406,6167 m; com azimute 98°39'27" e distância de 2,23 m até o vértice 106, de coordenadas N 7.811.863,0003 m e E 790.408,8222 m; com azimute 97°55'24" e distância de 2,27 m até o vértice 107, de coordenadas N 7.811.862,6869 m e E 790.411,0735 m; com azimute 96°46'32" e distância de 2,25 m até o vértice 108, de coordenadas N 7.811.862,4211 m e E 790.413,3106 m; com azimute 90°45'14" e distância de 2,21 m até o vértice 109, de coordenadas N 7.811.862,3921 m e E 790.415,5188 m; com azimute 90°21'22" e distância de 2,14 m até o vértice 110, de coordenadas N 7.811.862,3788 m e E 790.417,6557 m; com azimute 87°06'23" e distância de 2,16 m até o vértice 111, de coordenadas N 7.811.862,4877 m e E 790.419,8109 m; com azimute 82°44'33" e distância de 2,24 m até o vértice 112, de coordenadas N 7.811.862,7710 m e E 790.422,0355 m; com azimute 83°01'04" e distância de 2,21 m até o vértice 113, de coordenadas N 7.811.863,0400 m e E 790.424,2318 m; com azimute 82°28'28" e distância de 2,27 m até o vértice 114, de coordenadas N 7.811.863,3376 m e E 790.426,4847 m; com azimute 81°42'55" e distância de 2,29 m até o vértice 115, de coordenadas N 7.811.863,6679 m e E 790.428,7530 m; com azimute 66°36'01" e distância de 16,22 m até o vértice 116, de coordenadas N 7.811.870,1102 m e E 790.443,6404 m; com azimute 336°19'19" e distância de 16,31 m até o vértice 117, de coordenadas N 7.811.885,0439 m e E 790.437,0917 m; com azimute 48°20'29" e distância de 8,97 m até o vértice 118, de coordenadas N 7.811.891,0031 m e E 790.443,7900 m; com azimute 63°38'07" e distância de 10,64 m até o vértice 119, de coordenadas N 7.811.895,7262 m e E 790.453,3193 m; com azimute 91°02'38" e distância de 13,58 m até o vértice 120, de coordenadas N 7.811.895,4787 m e E 790.466,9008 m; com azimute 2°55'13" e distância de 7,58 m até o vértice 121, de coordenadas N 7.811.903,0534 m e E 790.467,2872 m; com azimute 89°22'27" e distância de 7,15 m até o vértice 122, de coordenadas N 7.811.903,1315 m e E 790.474,4377 m; com azimute 93°25'20" e distância de 4,92 m até o vértice 123, de coordenadas N 7.811.902,8380 m e E 790.479,3456 m; com azimute 182°35'22" e distância de 9,75 m até o vértice 124, de coordenadas N 7.811.893,0968 m e E 790.478,9051 m; com azimute 64°47'31" e distância de 1,01 m até o vértice 125, de coordenadas N 7.811.893,5259 m e E 790.479,8167 m; com azimute 66°16'06" e distância de 23,19 m até o vértice 126, de coordenadas N 7.811.902,8595 m e E 790.501,0472 m; deste, segue confrontando com **Ailton Luiz Clemente**, com azimute 142°45'29" e distância de 11,15 m até o vértice 127, de coordenadas N 7.811.893,9841 m e E 790.507,7943 m; com azimute 160°56'44" e distância de 19,18 m até o vértice 128, de coordenadas N 7.811.875,8569 m e E 790.514,0552 m; com azimute 170°36'46" e distância de 19,04 m até o vértice 129, de coordenadas N 7.811.857,0746 m e E 790.517,1604 m; com azimute 224°26'54" e distância de 13,33 m até o vértice 130, de coordenadas N 7.811.847,5613 m e E 790.507,8285 m; com azimute 135°58'24" e distância de 2,01 m até o vértice 131, de coordenadas N 7.811.846,1130 m e E 790.509,2284 m; com azimute 158°31'52" e distância de 3,55 m até o vértice 132, de coordenadas N 7.811.842,8114 m e E 790.510,5269 m; com azimute 164°42'16" e distância de 11,53 m até o vértice 133, de coordenadas N 7.811.831,6867 m e E 790.513,5693 m; com azimute 165°57'52" e distância de 11,39 m até o vértice 134, de coordenadas N 7.811.820,6401 m e E 790.516,3308 m; com azimute 156°59'14" e distância de 7,37 m até o vértice 135, de coordenadas N 7.811.813,8558 m e E 790.519,2124 m; com azimute 150°43'22" e distância de 7,13 m até o vértice 136, de coordenadas N 7.811.807,6364 m e E 790.522,6993 m; com azimute 149°28'55" e distância de 10,51 m até o vértice 137, de coordenadas N 7.811.798,5818 m e E 790.528,0367 m; com azimute 144°51'26" e distância de 7,86 m até o vértice 138, de coordenadas N 7.811.792,1554 m e E 790.532,5604 m; com azimute 143°05'44" e distância de 47,56 m até o vértice 139, de coordenadas N 7.811.754,1273 m e E 790.561,1172 m; com azimute 146°57'43" e distância de 7,17 m até o vértice 140, de coordenadas N 7.811.748,1202 m e E 790.565,0240 m; com azimute 153°56'29" e distância de 23,27 m até o vértice 141, de coordenadas N 7.811.727,2152 m e E 790.575,2465 m; com azimute 152°19'00" e distância de 8,12 m até o vértice 142, de coordenadas N 7.811.720,0256 m e E 790.579,0185 m; com azimute 157°24'39" e distância de 49,69 m até o vértice 143, de coordenadas N 7.811.674,1474 m e E 790.598,1056 m; com azimute 42°59'17" e distância de 3,63 m até o vértice 144, de coordenadas N 7.811.676,8006 m e E 790.600,5787 m; com azimute 25°33'37" e distância de 16,52 m até o vértice 145, de coordenadas N 7.811.691,6994 m e E 790.607,7043 m; com azimute 48°48'08" e distância de 22,78 m até o vértice 146, de coordenadas N 7.811.706,7035 m e E 790.624,8448 m; com azimute 167°07'14" e distância de 5,79 m até o vértice 147, de coordenadas N 7.811.701,0566 m e E 790.626,1360 m; com azimute 83°19'37" e distância de 8,42 m até o vértice 148, de coordenadas N 7.811.702,0356 m e E 790.634,5034 m; com azimute 88°56'21" e distância de 3,08 m até o vértice 149, de coordenadas N 7.811.702,0926 m e E 790.637,5828 m; com azimute 97°49'20" e distância de 6,01 m até o vértice 150, de coordenadas N 7.811.701,2752 m e E 790.643,5324 m; com azimute 102°26'57" e distância de 10,74 m até o vértice 151, de coordenadas N 7.811.698,9609 m e E 790.654,0158 m; com azimute 186°48'03" e distância de 31,89 m até o vértice 152, de coordenadas N 7.811.667,3000 m e E 790.650,2400 m; com azimute 239°50'37" e distância de 13,12 m até o vértice 153, de coordenadas N 7.811.660,7115 m e E 790.638,9000 m; com azimute 214°18'44" e distância de 5,36 m até o vértice 154, de coordenadas N 7.811.656,2849 m e E 790.635,8790 m; com azimute 190°56'39" e distância de 7,76 m até o vértice 155, de coordenadas N 7.811.648,6673 m e E 790.634,4060 m; com azimute 191°09'38" e distância de 6,72 m até o vértice 156, de coordenadas N 7.811.642,0728 m e E 790.633,1050 m; com azimute 177°17'25" e distância de 13,37 m até o vértice 157, de coordenadas N 7.811.628,7176 m e E 790.633,7371 m; com azimute 158°32'44" e distância de 36,51 m até o vértice 158, de coordenadas N 7.811.594,7400 m e E 790.647,0900 m; com azimute 178°27'07"



PODER EXECUTIVO Município de Caratinga – MG

e distância de **10,73 m** até o vértice **159**, de coordenadas **N 7.811.584,0100 m** e **E 790.647,3800 m**; com azimute **152°19'18"** e distância de **2,99 m** até o vértice **160**, de coordenadas **N 7.811.581,3600 m** e **E 790.648,7700 m**; com azimute **69°19'51"** e distância de **18,98 m** até o vértice **161**, de coordenadas **N 7.811.588,0600 m** e **E 790.666,5300 m**; com azimute **186°36'53"** e distância de **14,06 m** até o vértice **162**, de coordenadas **N 7.811.574,0900 m** e **E 790.664,9100 m**; com azimute **173°48'00"** e distância de **3,61 m** até o vértice **163**, de coordenadas **N 7.811.570,5000 m** e **E 790.665,3000 m**; com azimute **158°51'46"** e distância de **8,65 m** até o vértice **164**, de coordenadas **N 7.811.562,4300 m** e **E 790.668,4200 m**; com azimute **75°48'16"** e distância de **6,97 m** até o vértice **165**, de coordenadas **N 7.811.564,1400 m** e **E 790.675,1800 m**; com azimute **159°51'34"** e distância de **15,83 m** até o vértice **166**, de coordenadas **N 7.811.549,2739 m** e **E 790.680,6322 m**; com azimute **159°39'03"** e distância de **77,63 m** até o vértice **167**, de coordenadas **N 7.811.476,4914 m** e **E 790.707,6263 m**; com azimute **73°12'08"** e distância de **15,59 m** até o vértice **168**, de coordenadas **N 7.811.480,9968 m** e **E 790.722,5511 m**; com azimute **163°08'17"** e distância de **37,20 m** até o vértice **169**, de coordenadas **N 7.811.445,3973 m** e **E 790.733,3412 m**; deste, segue confrontando com **Município de Caratinga**, com azimute **157°59'10"** e distância de **11,50 m** até o vértice **170**, de coordenadas **N 7.811.434,7400 m** e **E 790.737,6500 m**; deste, segue confrontando com **Ailton Luiz Clemente**, com azimute **252°09'44"** e distância de **25,79 m** até o vértice **171**, de coordenadas **N 7.811.426,8400 m** e **E 790.713,1000 m**; com azimute **253°54'44"** e distância de **35,36 m** até o vértice **172**, de coordenadas **N 7.811.417,0400 m** e **E 790.679,1200 m**; com azimute **252°38'35"** e distância de **33,96 m** até o vértice **173**, de coordenadas **N 7.811.406,9100 m** e **E 790.646,7100 m**; deste, segue confrontando com **Não identificado 02**, com azimute **251°47'14"** e distância de **27,93 m** até o vértice **174**, de coordenadas **N 7.811.398,1815 m** e **E 790.620,1820 m**; com azimute **163°07'28"** e distância de **5,98 m** até o vértice **175**, de coordenadas **N 7.811.392,4551 m** e **E 790.621,9192 m**; com azimute **251°12'38"** e distância de **16,60 m** até o vértice **176**, de coordenadas **N 7.811.387,1087 m** e **E 790.606,2048 m**; com azimute **343°46'20"** e distância de **6,27 m** até o vértice **177**, de coordenadas **N 7.811.393,1265 m** e **E 790.604,4533 m**; com azimute **226°40'56"** e distância de **9,05 m** até o vértice **178**, de coordenadas **N 7.811.386,9183 m** e **E 790.597,8695 m**; com azimute **163°43'43"** e distância de **20,30 m** até o vértice **179**, de coordenadas **N 7.811.367,4277 m** e **E 790.603,5583 m**; deste, segue confrontando com **Município de Caratinga**, com azimute **165°44'11"** e distância de **7,98 m** até o vértice **180**, de coordenadas **N 7.811.359,6899 m** e **E 790.605,5254 m**; deste, segue confrontando com **Ailton Luiz Clemente**, com azimute **248°53'23"** e distância de **23,90 m** até o vértice **181**, de coordenadas **N 7.811.351,0807 m** e **E 790.583,2261 m**; com azimute **251°01'15"** e distância de **18,01 m** até o vértice **182**, de coordenadas **N 7.811.345,2233 m** e **E 790.566,1951 m**; com azimute **249°50'50"** e distância de **35,70 m** até o vértice **183**, de coordenadas **N 7.811.332,9240 m** e **E 790.532,6813 m**; com azimute **161°47'31"** e distância de **44,03 m** até o vértice **184**, de coordenadas **N 7.811.291,0989 m** e **E 790.546,4393 m**; com azimute **244°03'36"** e distância de **22,45 m** até o vértice **185**, de coordenadas **N 7.811.281,2767 m** e **E 790.526,2471 m**; com azimute **258°04'11"** e distância de **7,13 m** até o vértice **186**, de coordenadas **N 7.811.279,8022 m** e **E 790.519,2683 m**; com azimute **251°34'32"** e distância de **7,27 m** até o vértice **187**, de coordenadas **N 7.811.277,5037 m** e **E 790.512,3687 m**; com azimute **250°07'05"** e distância de **3,57 m** até o vértice **188**, de coordenadas **N 7.811.276,2880 m** e **E 790.509,0070 m**; com azimute **259°14'59"** e distância de **7,73 m** até o vértice **189**, de coordenadas **N 7.811.274,8467 m** e **E 790.501,4156 m**; com azimute **261°26'30"** e distância de **12,11 m** até o vértice **190**, de coordenadas **N 7.811.273,0448 m** e **E 790.489,4420 m**; com azimute **281°23'14"** e distância de **18,45 m** até o vértice **191**, de coordenadas **N 7.811.276,6867 m** e **E 790.471,3591 m**; com azimute **276°50'13"** e distância de **14,10 m** até o vértice **192**, de coordenadas **N 7.811.278,3658 m** e **E 790.457,3548 m**; com azimute **266°08'46"** e distância de **7,63 m** até o vértice **193**, de coordenadas **N 7.811.277,8527 m** e **E 790.449,7379 m**; com azimute **263°07'22"** e distância de **13,97 m** até o vértice **194**, de coordenadas **N 7.811.276,1797 m** e **E 790.435,8669 m**; com azimute **264°38'05"** e distância de **9,37 m** até o vértice **195**, de coordenadas **N 7.811.275,3036 m** e **E 790.426,5386 m**; com azimute **162°50'46"** e distância de **48,93 m** até o vértice **196**, de coordenadas **N 7.811.228,5500 m** e **E 790.440,9700 m**; deste, segue confrontando com **Esmeralda Cardoso de Paiva**, com azimute **250°03'33"** e distância de **30,68 m** até o vértice **197**, de coordenadas **N 7.811.218,0868 m** e **E 790.412,1301 m**; com azimute **342°30'01"** e distância de **69,25 m** até o vértice **198**, de coordenadas **N 7.811.284,1288 m** e **E 790.391,3076 m**; com azimute **343°59'33"** e distância de **7,10 m** até o vértice **199**, de coordenadas **N 7.811.290,9541 m** e **E 790.389,3496 m**; com azimute **247°55'01"** e distância de **10,57 m** até o vértice **200**, de coordenadas **N 7.811.286,9820 m** e **E 790.379,5593 m**; com azimute **246°49'33"** e distância de **14,39 m** até o vértice **201**, de coordenadas **N 7.811.281,3204 m** e **E 790.366,3333 m**; com azimute **247°54'16"** e distância de **8,55 m** até o vértice **202**, de coordenadas **N 7.811.278,1031 m** e **E 790.358,4083 m**; com azimute **249°14'57"** e distância de **4,64 m** até o vértice **203**, de coordenadas **N 7.811.276,4577 m** e **E 790.354,0656 m**; com azimute **248°05'28"** e distância de **3,96 m** até o vértice **204**, de coordenadas **N 7.811.274,9798 m** e **E 790.350,3908 m**; com azimute **247°18'05"** e distância de **36,33 m** até o vértice **205**, de coordenadas **N 7.811.260,9613 m** e **E 790.316,8762 m**; com azimute **326°58'27"** e distância de **29,57 m** até o vértice **206**, de coordenadas **N 7.811.285,7512 m** e **E 790.300,7616 m**; com azimute **253°24'07"** e distância de **6,07 m** até o vértice **207**, de coordenadas **N 7.811.284,0170 m** e **E 790.294,9434 m**; com azimute **247°46'28"** e distância de **20,79 m** até o vértice **208**, de coordenadas **N 7.811.276,1515 m** e **E 790.275,6943 m**; com azimute **243°30'34"** e distância de **18,56 m** até o vértice **209**, de coordenadas **N 7.811.267,8733 m** e **E 790.259,0839 m**; com azimute **237°57'44"** e distância de **18,52 m** até o vértice **210**, de coordenadas **N 7.811.258,0488 m** e **E 790.243,3845 m**; deste, segue confrontando com **Município de Caratinga**, com azimute **235°35'09"** e distância de **5,53 m** até o vértice **211**, de coordenadas **N 7.811.254,9260 m** e **E 790.238,8260 m**; com azimute **235°09'56"** e distância de **1,97 m** até o vértice **212**, de coordenadas **N 7.811.246,9481 m** e **E 790.227,3621 m**; com azimute **225°52'30"** e distância de **18,06 m** até o vértice **213**, de coordenadas **N 7.811.234,3753 m** e **E 790.214,3993 m**; com azimute **215°35'20"** e distância de **8,34 m** até o vértice **214**, de coordenadas **N 7.811.227,5969 m** e **E 790.209,5485 m**; com azimute **208°23'20"** e distância de **7,27 m** até o vértice **215**, de coordenadas **N 7.811.221,2048 m** e **E 790.206,0938 m**; com azimute **209°29'05"** e distância de **9,95 m** até o vértice **216**, de coordenadas **N 7.811.212,5434 m** e **E 790.201,1965 m**; com azimute **178°47'19"** e distância de **4,70 m** até o vértice **217**, de coordenadas



PODER EXECUTIVO
Município de Caratinga – MG

N 7.811.207,8472 m e E 790.201,2958 m; com azimute 209°43'51" e distância de 9,43 m até o vértice 218, de coordenadas N 7.811.199,6559 m e E 790.196,6177 m; com azimute 204°32'44" e distância de 13,28 m até o vértice 219, de coordenadas N 7.811.187,5730 m e E 790.191,0996 m; com azimute 208°00'25" e distância de 8,19 m até o vértice 220, de coordenadas N 7.811.180,3435 m e E 790.187,2545 m; com azimute 201°11'18" e distância de 25,97 m até o vértice 221, de coordenadas N 7.811.156,1322 m e E 790.177,8693 m; com azimute 200°50'43" e distância de 10,51 m até o vértice 222, de coordenadas N 7.811.146,3059 m e E 790.174,1277 m; com azimute 186°14'25" e distância de 16,28 m até o vértice 223, de coordenadas N 7.811.130,1233 m e E 790.172,3582 m; com azimute 183°51'28" e distância de 19,10 m até o vértice 224, de coordenadas N 7.811.111,0679 m e E 790.171,0733 m; com azimute 183°46'55" e distância de 11,82 m até o vértice 225, de coordenadas N 7.811.099,2704 m e E 790.170,2934 m; com azimute 177°30'21" e distância de 13,41 m até o vértice 226, de coordenadas N 7.811.085,8713 m e E 790.170,8770 m; com azimute 176°49'54" e distância de 11,40 m até o vértice 227, de coordenadas N 7.811.074,4894 m e E 790.171,5071 m; com azimute 173°31'57" e distância de 13,91 m até o vértice 228, de coordenadas N 7.811.060,6676 m e E 790.173,0739 m; com azimute 263°05'49" e distância de 5,27 m até o vértice 229, de coordenadas N 7.811.060,0341 m e E 790.167,8417 m; com azimute 258°29'33" e distância de 28,66 m até o vértice 230, de coordenadas N 7.811.054,3159 m e E 790.139,7547 m; com azimute 344°11'19" e distância de 5,40 m até o vértice 231, de coordenadas N 7.811.059,5160 m e E 790.138,2821 m; com azimute 351°39'32" e distância de 4,72 m até o vértice 232, de coordenadas N 7.811.064,1812 m e E 790.137,5981 m; com azimute 2°39'15" e distância de 6,45 m até o vértice 233, de coordenadas N 7.811.070,6271 m e E 790.137,8969 m; com azimute 23°35'10" e distância de 5,33 m até o vértice 234, de coordenadas N 7.811.075,5144 m e E 790.140,0307 m; com azimute 21°52'32" e distância de 5,53 m até o vértice 235, de coordenadas N 7.811.080,6461 m e E 790.142,0911 m; com azimute 7°18'29" e distância de 3,62 m até o vértice 236, de coordenadas N 7.811.084,2329 m e E 790.142,5511 m; com azimute 355°51'31" e distância de 6,09 m até o vértice 237, de coordenadas N 7.811.090,3071 m e E 790.142,1113 m; com azimute 330°03'02" e distância de 4,22 m até o vértice 238, de coordenadas N 7.811.093,9631 m e E 790.140,0048 m; com azimute 343°59'22" e distância de 16,13 m até o vértice 239, de coordenadas N 7.811.109,4712 m e E 790.135,5548 m; com azimute 357°13'13" e distância de 10,84 m até o vértice 240, de coordenadas N 7.811.120,2946 m e E 790.135,0294 m; com azimute 5°15'37" e distância de 6,72 m até o vértice 241, de coordenadas N 7.811.126,9858 m e E 790.135,6454 m; com azimute 51°57'51" e distância de 13,02 m até o vértice 242, de coordenadas N 7.811.135,0057 m e E 790.145,8972 m; com azimute 341°32'47" e distância de 11,54 m até o vértice 243, de coordenadas N 7.811.145,9528 m e E 790.142,2442 m; com azimute 312°55'13" e distância de 4,39 m até o vértice 244, de coordenadas N 7.811.148,9405 m e E 790.139,0314 m; com azimute 355°04'36" e distância de 5,32 m até o vértice 245, de coordenadas N 7.811.154,2439 m e E 790.138,5745 m; com azimute 7°16'29" e distância de 5,75 m até o vértice 246, de coordenadas N 7.811.159,9427 m e E 790.139,3020 m; com azimute 355°18'56" e distância de 15,29 m até o vértice 247, de coordenadas N 7.811.175,1766 m e E 790.138,0537 m; com azimute 319°07'11" e distância de 5,62 m até o vértice 248, de coordenadas N 7.811.179,4280 m e E 790.134,3736 m; com azimute 43°20'33" e distância de 25,44 m até o vértice 249, de coordenadas N 7.811.197,9320 m e E 790.151,8369 m; com azimute 39°57'31" e distância de 8,79 m até o vértice 250, de coordenadas N 7.811.204,6705 m e E 790.157,4829 m; com azimute 29°23'55" e distância de 6,34 m até o vértice 251, de coordenadas N 7.811.210,1941 m e E 790.160,5951 m; com azimute 19°06'23" e distância de 10,10 m até o vértice 252, de coordenadas N 7.811.219,7402 m e E 790.163,9019 m; com azimute 26°23'09" e distância de 8,04 m até o vértice 253, de coordenadas N 7.811.226,9441 m e E 790.167,4758 m; com azimute 6°33'54" e distância de 4,92 m até o vértice 254, de coordenadas N 7.811.231,8324 m e E 790.168,0384 m; com azimute 37°11'51" e distância de 16,42 m até o vértice 255, de coordenadas N 7.811.244,9095 m e E 790.177,9635 m; com azimute 38°04'26" e distância de 7,02 m até o vértice 256, de coordenadas N 7.811.250,4373 m e E 790.182,2938 m; com azimute 36°44'04" e distância de 5,58 m até o vértice 257, de coordenadas N 7.811.254,9083 m e E 790.185,6306 m; com azimute 337°41'48" e distância de 12,26 m até o vértice 258, de coordenadas N 7.811.266,2528 m e E 790.180,9771 m; com azimute 337°33'19" e distância de 7,87 m até o vértice 259, de coordenadas N 7.811.273,5284 m e E 790.177,9716 m; deste, segue confrontando com **Catarina Maria Correa**, com azimute 271°57'32" e distância de 30,00 m até o vértice 260, de coordenadas N 7.811.274,5538 m e E 790.147,9938 m; com azimute 289°27'17" e distância de 28,16 m até o vértice 261, de coordenadas N 7.811.283,9317 m e E 790.121,4445 m; deste, segue confrontando com **Município de Caratinga**, com azimute 27°46'51" e distância de 22,39 m até o vértice 262, de coordenadas N 7.811.303,7401 m e E 790.131,8798 m; deste, segue confrontando com **João Pinto Tinoco**, com azimute 105°37'16" e distância de 16,72 m até o vértice 263, de coordenadas N 7.811.299,2380 m e E 790.147,9815 m; com azimute 14°42'35" e distância de 8,69 m até o vértice 264, de coordenadas N 7.811.307,6395 m e E 790.150,1871 m; com azimute 18°42'39" e distância de 7,32 m até o vértice 265, de coordenadas N 7.811.314,5684 m e E 790.152,5339 m; com azimute 115°06'30" e distância de 10,62 m até o vértice 266, de coordenadas N 7.811.310,0641 m e E 790.162,1460 m; com azimute 21°05'47" e distância de 8,49 m até o vértice 267, de coordenadas N 7.811.317,9817 m e E 790.165,2006 m; com azimute 25°11'19" e distância de 30,73 m até o vértice 268, de coordenadas N 7.811.345,7936 m e E 790.178,2811 m; com azimute 116°36'20" e distância de 20,91 m até o vértice 269, de coordenadas N 7.811.336,4282 m e E 790.196,9789 m; com azimute 115°28'34" e distância de 1,24 m até o vértice 270, de coordenadas N 7.811.335,8949 m e E 790.198,0982 m; com azimute 26°52'31" e distância de 8,67 m até o vértice 271, de coordenadas N 7.811.343,6268 m e E 790.202,0166 m; com azimute 19°42'21" e distância de 8,43 m até o vértice 272, de coordenadas N 7.811.351,5649 m e E 790.204,8598 m; com azimute 9°49'57" e distância de 11,15 m até o vértice 273, de coordenadas N 7.811.362,5520 m e E 790.206,7640 m; com azimute 7°40'06" e distância de 14,91 m até o vértice 274, de coordenadas N 7.811.377,3266 m e E 790.208,7533 m; com azimute 7°04'19" e distância de 9,27 m até o vértice 275, de coordenadas N 7.811.386,5235 m e E 790.209,8943 m; com azimute 3°54'34" e distância de 7,52 m até o vértice 276, de coordenadas N 7.811.394,0282 m e E 790.210,4071 m; com azimute 3°49'15" e distância de 9,42 m até o vértice 277, de coordenadas N 7.811.403,4286 m e E 790.211,0349 m; com azimute 0°38'33" e



PODER EXECUTIVO
Município de Caratinga – MG

distância de 8,00 m até o vértice 278, de coordenadas N 7.811.411,4256 m e E 790.211,1246 m; deste, segue confrontando com **Município de Caratinga**, com azimute 95°27'03" e distância de 5,88 m até o vértice 279, de coordenadas N 7.811.410,8670 m e E 790.216,9788 m; deste, segue confrontando com **Dailton de Almeida Moraes**, com azimute 94°34'13" e distância de 7,68 m até o vértice 280, de coordenadas N 7.811.410,2550 m e E 790.224,6353 m; com azimute 158°56'26" e distância de 21,16 m até o vértice 281, de coordenadas N 7.811.390,5054 m e E 790.232,2399 m; com azimute 176°11'09" e distância de 14,60 m até o vértice 282, de coordenadas N 7.811.375,9371 m e E 790.233,2111 m; com azimute 174°04'55" e distância de 8,66 m até o vértice 283, de coordenadas N 7.811.367,3273 m e E 790.234,1036 m; com azimute 176°02'56" e distância de 8,76 m até o vértice 284, de coordenadas N 7.811.358,5863 m e E 790.234,7074 m; com azimute 184°02'00" e distância de 8,21 m até o vértice 285, de coordenadas N 7.811.350,3965 m e E 790.234,1299 m; com azimute 109°18'25" e distância de 31,35 m até o vértice 286, de coordenadas N 7.811.340,0302 m e E 790.263,7200 m; com azimute 111°09'11" e distância de 8,91 m até o vértice 287, de coordenadas N 7.811.336,8145 m e E 790.272,0307 m; com azimute 116°46'37" e distância de 7,91 m até o vértice 288, de coordenadas N 7.811.333,2513 m e E 790.279,0917 m; com azimute 107°20'42" e distância de 5,95 m até o vértice 289, de coordenadas N 7.811.331,4771 m e E 790.284,7724 m; com azimute 76°25'25" e distância de 18,78 m até o vértice 290, de coordenadas N 7.811.335,8853 m e E 790.303,0268 m; com azimute 63°21'12" e distância de 11,70 m até o vértice 291, de coordenadas N 7.811.341,1340 m e E 790.313,4870 m; com azimute 82°13'12" e distância de 12,31 m até o vértice 292, de coordenadas N 7.811.342,8007 m e E 790.325,6855 m; com azimute 108°16'07" e distância de 21,27 m até o vértice 293, de coordenadas N 7.811.336,1332 m e E 790.345,8831 m; com azimute 64°59'10" e distância de 9,11 m até o vértice 294, de coordenadas N 7.811.339,9863 m e E 790.354,1410 m; com azimute 160°11'32" e distância de 2,12 m até o vértice 295, de coordenadas N 7.811.337,9881 m e E 790.354,8607 m; com azimute 59°51'42" e distância de 8,87 m até o vértice 296, de coordenadas N 7.811.342,4393 m e E 790.362,5276 m; com azimute 69°39'48" e distância de 11,76 m até o vértice 297, de coordenadas N 7.811.346,5275 m e E 790.373,5577 m; com azimute 81°04'07" e distância de 10,71 m até o vértice 298, de coordenadas N 7.811.348,1906 m e E 790.384,1403 m; com azimute 82°56'35" e distância de 10,62 m até o vértice 299, de coordenadas N 7.811.349,4958 m e E 790.394,6836 m; com azimute 72°53'56" e distância de 10,09 m até o vértice 300, de coordenadas N 7.811.352,4629 m e E 790.404,3278 m; com azimute 65°00'28" e distância de 10,36 m até o vértice 301, de coordenadas N 7.811.356,8416 m e E 790.413,7212 m; com azimute 56°17'39" e distância de 9,96 m até o vértice 302, de coordenadas N 7.811.362,3706 m e E 790.422,0098 m; com azimute 51°01'18" e distância de 8,29 m até o vértice 303, de coordenadas N 7.811.367,5869 m e E 790.428,4563 m; com azimute 48°58'28" e distância de 20,88 m até o vértice 304, de coordenadas N 7.811.381,2892 m e E 790.444,2049 m; com azimute 316°12'37" e distância de 4,69 m até o vértice 305, de coordenadas N 7.811.384,6725 m e E 790.440,9616 m; com azimute 59°41'12" e distância de 10,39 m até o vértice 306, de coordenadas N 7.811.389,9185 m e E 790.449,9342 m; com azimute 59°56'15" e distância de 9,92 m até o vértice 307, de coordenadas N 7.811.394,8872 m e E 790.458,5187 m; com azimute 329°16'46" e distância de 3,33 m até o vértice 308, de coordenadas N 7.811.397,7518 m e E 790.456,8164 m; com azimute 61°33'50" e distância de 17,71 m até o vértice 309, de coordenadas N 7.811.406,1840 m e E 790.472,3881 m; com azimute 51°22'02" e distância de 9,71 m até o vértice 310, de coordenadas N 7.811.412,2464 m e E 790.479,9734 m; com azimute 39°16'03" e distância de 27,12 m até o vértice 311, de coordenadas N 7.811.433,2441 m e E 790.497,1401 m; com azimute 30°49'37" e distância de 4,56 m até o vértice 312, de coordenadas N 7.811.437,1642 m e E 790.499,4794 m; com azimute 26°00'02" e distância de 6,48 m até o vértice 313, de coordenadas N 7.811.442,9845 m e E 790.502,3183 m; com azimute 25°29'09" e distância de 4,43 m até o vértice 314, de coordenadas N 7.811.446,9823 m e E 790.504,2239 m; com azimute 26°11'36" e distância de 1,76 m até o vértice 315, de coordenadas N 7.811.448,5600 m e E 790.505,0000 m; deste, segue confrontando com **Ailton Luiz Clemente**, com azimute 25°29'39" e distância de 7,18 m até o vértice 316, de coordenadas N 7.811.455,0400 m e E 790.508,0900 m; com azimute 26°22'41" e distância de 3,47 m até o vértice 317, de coordenadas N 7.811.458,1442 m e E 790.509,6295 m; com azimute 26°22'41" e distância de 11,62 m até o vértice 318, de coordenadas N 7.811.468,5500 m e E 790.514,7900 m; com azimute 31°58'18" e distância de 10,64 m até o vértice 319, de coordenadas N 7.811.477,5790 m e E 790.520,4257 m; com azimute 32°33'43" e distância de 19,85 m até o vértice 320, de coordenadas N 7.811.494,3100 m e E 790.531,1100 m; com azimute 28°36'03" e distância de 11,00 m até o vértice 321, de coordenadas N 7.811.503,9658 m e E 790.536,3747 m; com azimute 33°32'26" e distância de 18,08 m até o vértice 322, de coordenadas N 7.811.519,0318 m e E 790.546,3620 m; com azimute 119°24'53" e distância de 6,06 m até o vértice 323, de coordenadas N 7.811.516,0566 m e E 790.551,6390 m; com azimute 34°33'02" e distância de 16,02 m até o vértice 324, de coordenadas N 7.811.529,2487 m e E 790.560,7229 m; com azimute 32°56'48" e distância de 14,03 m até o vértice 325, de coordenadas N 7.811.541,0232 m e E 790.568,3538 m; com azimute 27°52'07" e distância de 15,05 m até o vértice 326, de coordenadas N 7.811.554,3300 m e E 790.575,3900 m; com azimute 20°05'29" e distância de 2,40 m até o vértice 327, de coordenadas N 7.811.556,5819 m e E 790.576,2137 m; com azimute 20°05'29" e distância de 5,61 m até o vértice 328, de coordenadas N 7.811.561,8499 m e E 790.578,1406 m; com azimute 19°44'42" e distância de 12,54 m até o vértice 329, de coordenadas N 7.811.573,6563 m e E 790.582,3784 m; com azimute 18°28'08" e distância de 10,00 m até o vértice 330, de coordenadas N 7.811.583,1423 m e E 790.585,5466 m; com azimute 16°00'07" e distância de 6,65 m até o vértice 331, de coordenadas N 7.811.589,5313 m e E 790.587,3789 m; com azimute 10°57'28" e distância de 17,25 m até o vértice 332, de coordenadas N 7.811.606,4673 m e E 790.590,6579 m; com azimute 339°59'12" e distância de 10,81 m até o vértice 333, de coordenadas N 7.811.616,6200 m e E 790.586,9600 m; com azimute 332°05'46" e distância de 9,19 m até o vértice 334, de coordenadas N 7.811.624,7400 m e E 790.582,6600 m; com azimute 359°19'33" e distância de 6,80 m até o vértice 335, de coordenadas N 7.811.631,5400 m e E 790.582,5800 m; com azimute 338°37'34" e distância de 20,91 m até o vértice 336, de coordenadas N 7.811.651,0100 m e E 790.574,9600 m; com azimute 231°14'40" e distância de 22,89 m até o vértice 337, de coordenadas N 7.811.636,6778 m e E 790.557,1061 m; com azimute 312°03'25" e distância de 16,55 m até o vértice 338, de coordenadas



PODER EXECUTIVO
Município de Caratinga – MG

N 7.811.647,7615 m e E 790.544,8210 m; com azimute 314°02'42" e distância de 24,76 m até o vértice 339, de coordenadas N 7.811.664,9748 m e E 790.527,0241 m; com azimute 324°59'55" e distância de 2,81 m até o vértice 340, de coordenadas N 7.811.667,2780 m e E 790.525,4113 m; com azimute 326°00'52" e distância de 16,48 m até o vértice 341, de coordenadas N 7.811.680,9405 m e E 790.516,2008 m; com azimute 336°30'09" e distância de 5,27 m até o vértice 342, de coordenadas N 7.811.685,7703 m e E 790.514,1010 m; com azimute 352°02'39" e distância de 28,04 m até o vértice 343, de coordenadas N 7.811.713,5400 m e E 790.510,2200 m; com azimute 315°53'50" e distância de 14,90 m até o vértice 344, de coordenadas N 7.811.724,2400 m e E 790.499,8500 m; com azimute 33°32'39" e distância de 18,51 m até o vértice 345, de coordenadas N 7.811.739,6700 m e E 790.510,0800 m; com azimute 43°20'30" e distância de 19,90 m até o vértice 346, de coordenadas N 7.811.754,1396 m e E 790.523,7353 m; com azimute 47°58'46" e distância de 16,55 m até o vértice 347, de coordenadas N 7.811.765,2172 m e E 790.536,0294 m; com azimute 332°49'12" e distância de 13,71 m até o vértice 348, de coordenadas N 7.811.777,4116 m e E 790.529,7677 m; com azimute 329°38'15" e distância de 10,03 m até o vértice 349, de coordenadas N 7.811.786,0699 m e E 790.524,6955 m; com azimute 327°59'52" e distância de 11,08 m até o vértice 350, de coordenadas N 7.811.795,4682 m e E 790.518,8223 m; com azimute 330°32'16" e distância de 9,27 m até o vértice 351, de coordenadas N 7.811.803,5353 m e E 790.514,2651 m; com azimute 335°49'10" e distância de 13,55 m até o vértice 352, de coordenadas N 7.811.815,8967 m e E 790.508,7147 m; com azimute 338°07'20" e distância de 4,44 m até o vértice 353, de coordenadas N 7.811.820,0194 m e E 790.507,0593 m; com azimute 343°54'25" e distância de 3,00 m até o vértice 354, de coordenadas N 7.811.822,9017 m e E 790.506,2277 m; com azimute 344°12'41" e distância de 6,01 m até o vértice 355, de coordenadas N 7.811.828,6832 m e E 790.504,5930 m; com azimute 344°36'30" e distância de 5,58 m até o vértice 356, de coordenadas N 7.811.834,0611 m e E 790.503,1125 m; com azimute 337°56'39" e distância de 5,38 m até o vértice 357, de coordenadas N 7.811.839,0456 m e E 790.501,0930 m; com azimute 331°48'03" e distância de 6,54 m até o vértice 358, de coordenadas N 7.811.844,8101 m e E 790.498,0022 m; com azimute 327°16'30" e distância de 2,76 m até o vértice 359, de coordenadas N 7.811.847,1280 m e E 790.496,5127 m; com azimute 325°27'04" e distância de 4,04 m até o vértice 360, de coordenadas N 7.811.850,4532 m e E 790.494,2232 m; com azimute 316°21'50" e distância de 6,62 m até o vértice 361, de coordenadas N 7.811.855,2423 m e E 790.489,6567 m; com azimute 308°12'46" e distância de 3,29 m até o vértice 362, de coordenadas N 7.811.857,2776 m e E 790.487,0715 m; com azimute 295°44'16" e distância de 2,18 m até o vértice 363, de coordenadas N 7.811.858,2249 m e E 790.485,1066 m; com azimute 296°01'10" e distância de 2,80 m até o vértice 364, de coordenadas N 7.811.859,4519 m e E 790.482,5930 m; com azimute 293°40'41" e distância de 2,49 m até o vértice 365, de coordenadas N 7.811.860,4523 m e E 790.480,3117 m; com azimute 286°40'47" e distância de 2,36 m até o vértice 366, de coordenadas N 7.811.861,1297 m e E 790.478,0507 m; com azimute 277°43'57" e distância de 4,20 m até o vértice 367, de coordenadas N 7.811.861,6950 m e E 790.473,8875 m; com azimute 274°02'39" e distância de 2,89 m até o vértice 368, de coordenadas N 7.811.861,8991 m e E 790.471,0005 m; com azimute 267°01'38" e distância de 4,63 m até o vértice 369, de coordenadas N 7.811.861,6590 m e E 790.466,3770 m; com azimute 264°24'36" e distância de 4,16 m até o vértice 370, de coordenadas N 7.811.861,2539 m e E 790.462,2375 m; com azimute 261°57'02" e distância de 4,66 m até o vértice 371, de coordenadas N 7.811.860,6008 m e E 790.457,6192 m; com azimute 258°58'21" e distância de 6,77 m até o vértice 372, de coordenadas N 7.811.859,3064 m e E 790.450,9772 m; com azimute 256°50'34" e distância de 5,35 m até o vértice 373, de coordenadas N 7.811.858,0883 m e E 790.445,7662 m; com azimute 257°45'39" e distância de 8,78 m até o vértice 374, de coordenadas N 7.811.856,2260 m e E 790.437,1810 m; com azimute 260°41'06" e distância de 13,91 m até o vértice 375, de coordenadas N 7.811.853,9750 m e E 790.423,4578 m; com azimute 266°10'01" e distância de 4,66 m até o vértice 376, de coordenadas N 7.811.853,6637 m e E 790.418,8111 m; com azimute 269°26'24" e distância de 3,93 m até o vértice 377, de coordenadas N 7.811.853,6252 m e E 790.414,8803 m; com azimute 272°54'00" e distância de 3,66 m até o vértice 378, de coordenadas N 7.811.853,8106 m e E 790.411,2211 m; com azimute 275°55'08" e distância de 5,20 m até o vértice 379, de coordenadas N 7.811.854,3470 m e E 790.406,0470 m; com azimute 282°48'51" e distância de 3,29 m até o vértice 380, de coordenadas N 7.811.855,0761 m e E 790.402,8416 m; com azimute 273°12'55" e distância de 5,18 m até o vértice 381, de coordenadas N 7.811.855,3669 m e E 790.397,6653 m; com azimute 201°05'46" e distância de 24,50 m até o vértice 382, de coordenadas N 7.811.832,5089 m e E 790.388,8469 m; com azimute 189°16'19" e distância de 23,87 m até o vértice 383, de coordenadas N 7.811.808,9515 m e E 790.385,0011 m; com azimute 282°51'26" e distância de 7,27 m até o vértice 384, de coordenadas N 7.811.810,5700 m e E 790.377,9100 m; deste, segue confrontando com Dailton de Almeida Moraes, com azimute 286°57'50" e distância de 12,17 m até o vértice 385, de coordenadas N 7.811.814,1198 m e E 790.366,2728 m; com azimute 287°51'23" e distância de 28,58 m até o vértice 386, de coordenadas N 7.811.822,8838 m e E 790.339,0681 m; com azimute 287°07'47" e distância de 12,69 m até o vértice 387, de coordenadas N 7.811.826,6227 m e E 790.326,9370 m; com azimute 286°18'50" e distância de 13,77 m até o vértice 388, de coordenadas N 7.811.830,4906 m e E 790.313,7217 m; com azimute 286°18'50" e distância de 7,34 m até o vértice 389, de coordenadas N 7.811.832,5514 m e E 790.306,6807 m; com azimute 286°18'50" e distância de 11,31 m até o vértice 390, de coordenadas N 7.811.835,7289 m e E 790.295,8241 m; com azimute 286°18'50" e distância de 7,91 m até o vértice 391, de coordenadas N 7.811.837,9506 m e E 790.288,2335 m; com azimute 277°28'11" e distância de 7,56 m até o vértice 392, de coordenadas N 7.811.838,9331 m e E 790.280,7396 m; com azimute 277°25'16" e distância de 10,25 m até o vértice 393, de coordenadas N 7.811.840,2566 m e E 790.270,5793 m; com azimute 277°25'16" e distância de 8,15 m até o vértice 394, de coordenadas N 7.811.841,3087 m e E 790.262,5015 m; com azimute 277°25'16" e distância de 8,59 m até o vértice 395, de coordenadas N 7.811.842,4177 m e E 790.253,9879 m; com azimute 277°25'16" e distância de 10,31 m até o vértice 396, de coordenadas N 7.811.843,7492 m e E 790.243,7650 m; com azimute 277°25'16" e distância de 10,54 m até o vértice 397, de coordenadas N 7.811.845,1101 m e E 790.233,3172 m; com azimute 277°25'16" e distância de 10,76 m até o vértice 398, de coordenadas N 7.811.846,4995 m e E 790.222,6499 m; com azimute 286°12'27" e distância de 10,32 m até o vértice 399, de coordenadas N 7.811.849,3800 m e E 790.212,7398 m; com



PODER EXECUTIVO Município de Caratinga – MG

azimute $279^{\circ}12'42''$ e distância de **9,27 m** até o vértice **400**, de coordenadas **N 7.811.850,8639 m** e **E 790.203,5898 m**; com azimute $275^{\circ}30'46''$ e distância de **13,97 m** até o vértice **401**, de coordenadas **N 7.811.852,2063 m** e **E 790.189,6816 m**; com azimute $279^{\circ}30'18''$ e distância de **1,50 m** até o vértice **402**, de coordenadas **N 7.811.852,4545 m** e **E 790.188,1994 m**; com azimute $280^{\circ}51'01''$ e distância de **21,05 m** até o vértice **403**, de coordenadas **N 7.811.856,4169 m** e **E 790.167,5265 m**; com azimute $281^{\circ}44'53''$ e distância de **10,14 m** até o vértice **404**, de coordenadas **N 7.811.858,4806 m** e **E 790.157,6029 m**; com azimute $277^{\circ}30'35''$ e distância de **11,47 m** até o vértice **405**, de coordenadas **N 7.811.859,9794 m** e **E 790.146,2332 m**; com azimute $265^{\circ}57'11''$ e distância de **14,31 m** até o vértice **406**, de coordenadas **N 7.811.858,9692 m** e **E 790.131,9544 m**; com azimute $250^{\circ}47'22''$ e distância de **12,46 m** até o vértice **407**, de coordenadas **N 7.811.854,8709 m** e **E 790.120,1928 m**; com azimute $246^{\circ}03'15''$ e distância de **22,03 m** até o vértice **408**, de coordenadas **N 7.811.845,9284 m** e **E 790.100,0563 m**; com azimute $241^{\circ}18'11''$ e distância de **10,78 m** até o vértice **409**, de coordenadas **N 7.811.840,7523 m** e **E 790.090,6008 m**; com azimute $248^{\circ}17'30''$ e distância de **18,50 m** até o vértice **410**, de coordenadas **N 7.811.833,9099 m** e **E 790.073,4138 m**; com azimute $283^{\circ}36'13''$ e distância de **4,36 m** até o vértice **411**, de coordenadas **N 7.811.834,9363 m** e **E 790.069,1720 m**; deste, segue confrontando com **Município de Caratinga**, com azimute $8^{\circ}27'54''$ e distância de **8,76 m** até o vértice **412**, de coordenadas **N 7.811.843,5961 m** e **E 790.070,4608 m**; com azimute $265^{\circ}29'33''$ e distância de **6,36 m** até o vértice **413**, de coordenadas **N 7.811.843,0961 m** e **E 790.064,1185 m**; deste, segue confrontando com **Dailton de Almeida Moraes**, com azimute $248^{\circ}57'12''$ e distância de **33,02 m** até o vértice **414**, de coordenadas **N 7.811.831,2383 m** e **E 790.033,3029 m**; finalmente, segue-se com o seguinte azimute e distância: $238^{\circ}28'00''$ e **17,59 m** até o vértice **1**, ponto inicial da descrição deste perímetro.

Estando em termos, expediu-se o presente edital para notificação do supramencionado, advertindo-se que não apresentada discordância perante o Município de Caratinga - MG, na sede da prefeitura localizada, na Av. Prof. Armando Alves da Silva, nº 1950 - Zacarias, cep: 35302-403 em **30 (trinta) dias corridos**, poderá implicar em concordância e a perda de eventual direito que o notificado titularize sobre a área objeto da REURB. O presente edital não será renovado caso a titulação final seja por usucapião judicial ou extrajudicial, servindo o presente para atendimento do disposto no §4º do art.216-A da Lei 6.015/73.

Será o presente edital, por extrato, afixado nos átrios da Prefeitura.

Publique-se no diário oficial.

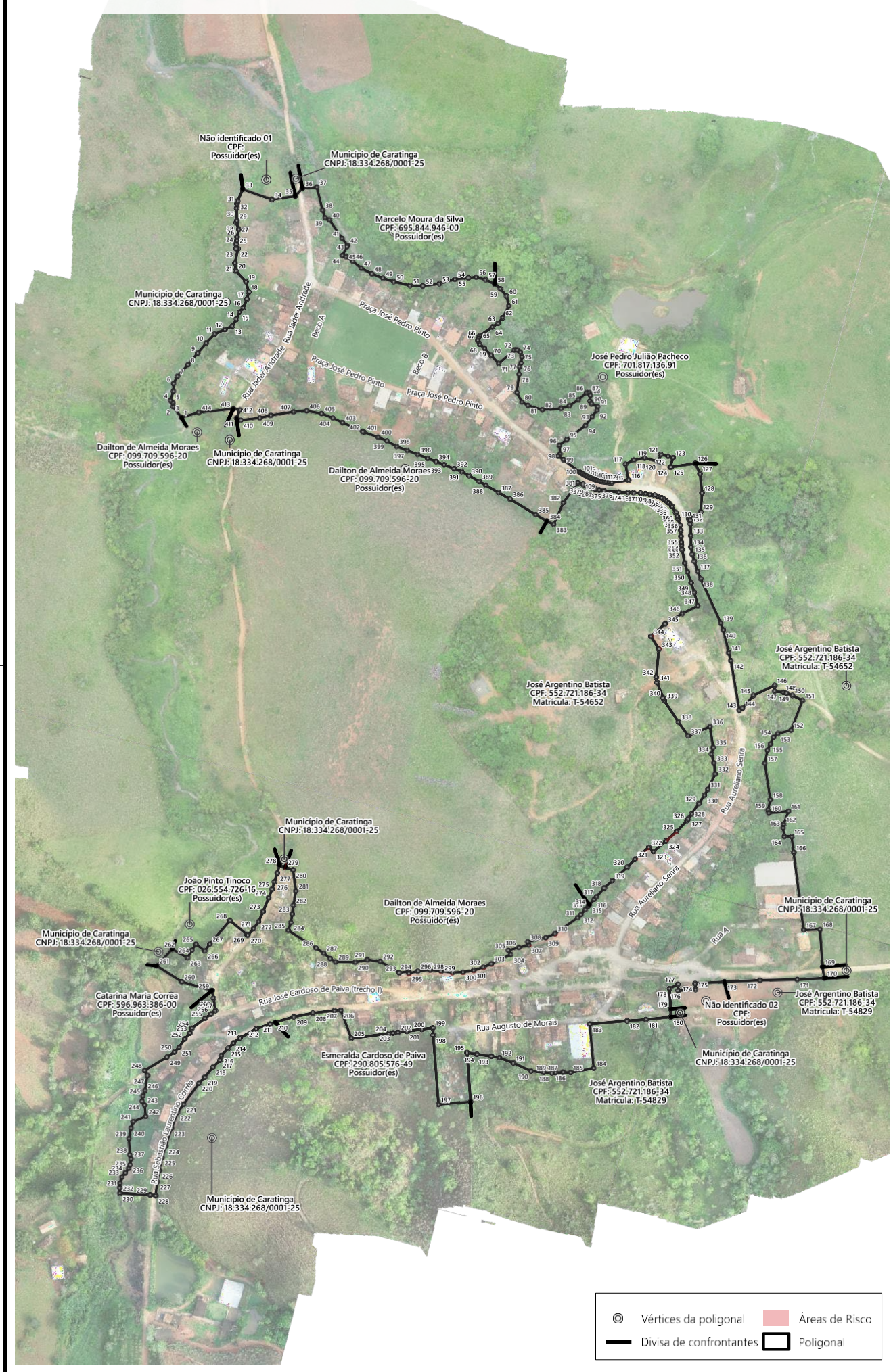


PODER EXECUTIVO
Município de Caratinga – MG

Caratinga/MG, 30 de setembro de 2024.

Valéria Xavier Rodrigues
Presidente da Comissão de Regularização Fundiária

Croqui do Núcleo Dom Lara



Não identificado 01
CPF:
Possuidor(es)

Município de Caratinga
CNPJ:18.334.268/0001-25

Marcelo Moura da Silva
CPF: 695.844.946-00
Possuidor(es)

Município de Caratinga
CNPJ:18.334.268/0001-25

José Pedro Julião Pacheco
CPF: 701.817.136-91
Possuidor(es)

Dailton de Almeida Moraes
CPF: 099.709.596-20
Possuidor(es)

Município de Caratinga
CNPJ:18.334.268/0001-25

Dailton de Almeida Moraes
CPF: 099.709.596-20
Possuidor(es)

José Argentino Batista
CPF: 552.721.186-34
Matricula: T-54652

José Argentino Batista
CPF: 552.721.186-34
Matricula: T-54652

Município de Caratinga
CNPJ:18.334.268/0001-25

João Pinto Tinoco
CPF: 026.554.726-16
Possuidor(es)

Dailton de Almeida Moraes
CPF: 099.709.596-20
Possuidor(es)

Município de Caratinga
CNPJ:18.334.268/0001-25

Município de Caratinga
CNPJ:18.334.268/0001-25

Catarina Maria Correa
CPF: 596.963.386-00
Possuidor(es)

Esmeralda Cardoso de Paiva
CPF: 290.805.576-49
Possuidor(es)

Não identificado 02
CPF:
Possuidor(es)

José Argentino Batista
CPF: 552.721.186-34
Matricula: T-54829

Município de Caratinga
CNPJ:18.334.268/0001-25

José Argentino Batista
CPF: 552.721.186-34
Matricula: T-54829

Município de Caratinga
CNPJ:18.334.268/0001-25