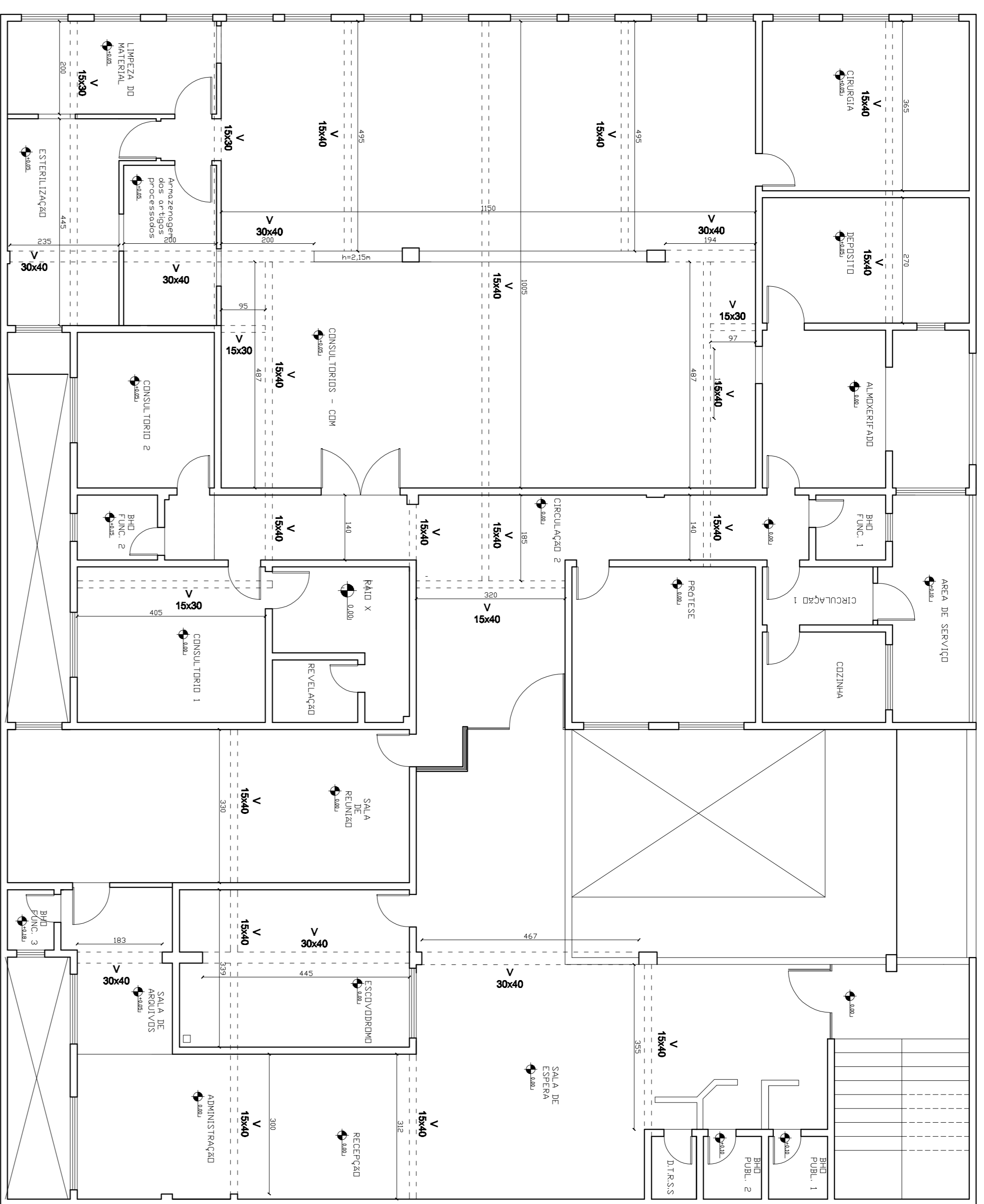
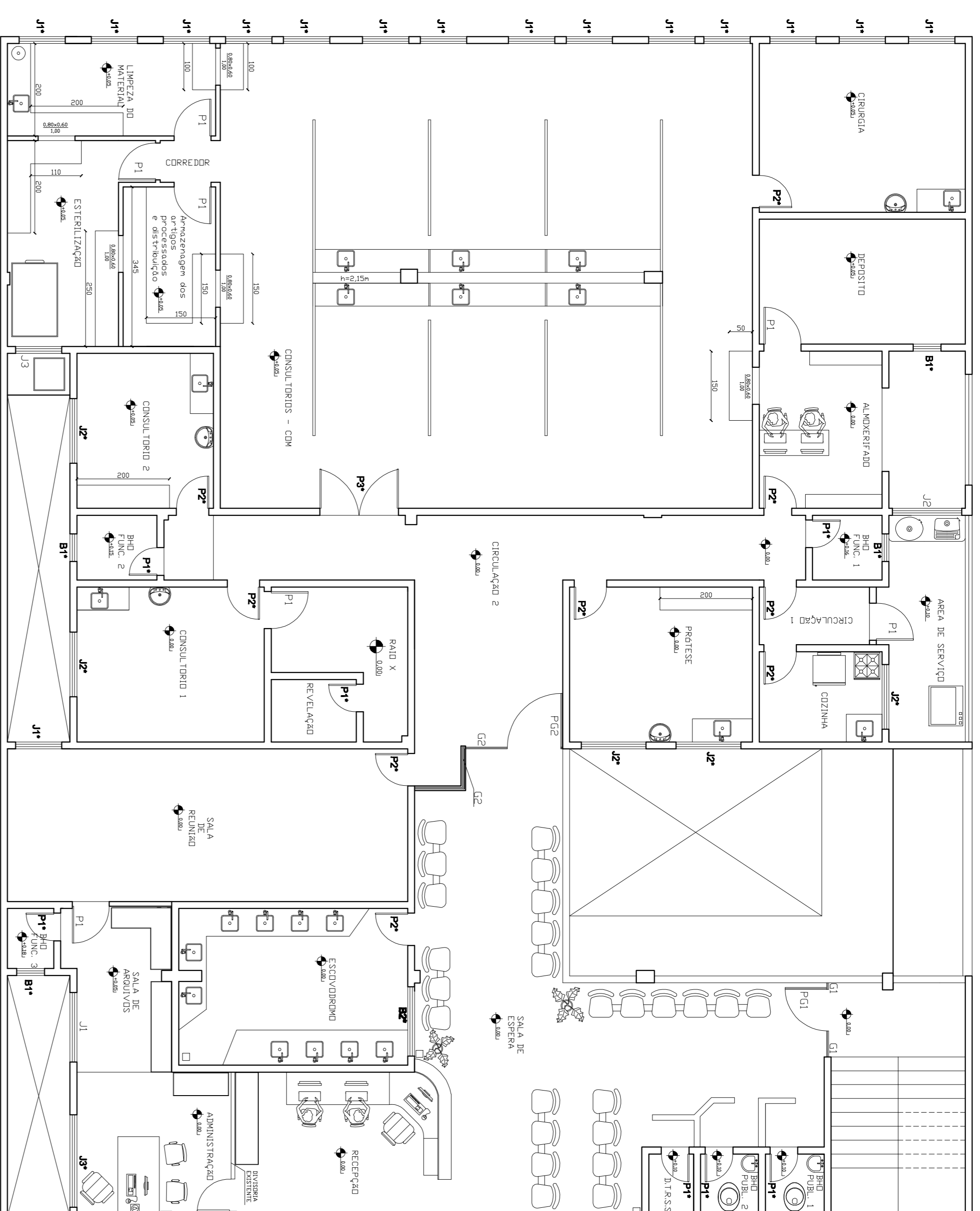


RED	YELLOW	GREEN	CYAN	BLUE	MAGENTA	WHITE	CDR - 1	CDR - 4	PLDTAGEM
0.1	0.2	0.3	0.4	0.2	0.7	0.1	0.2	0.2	1:50



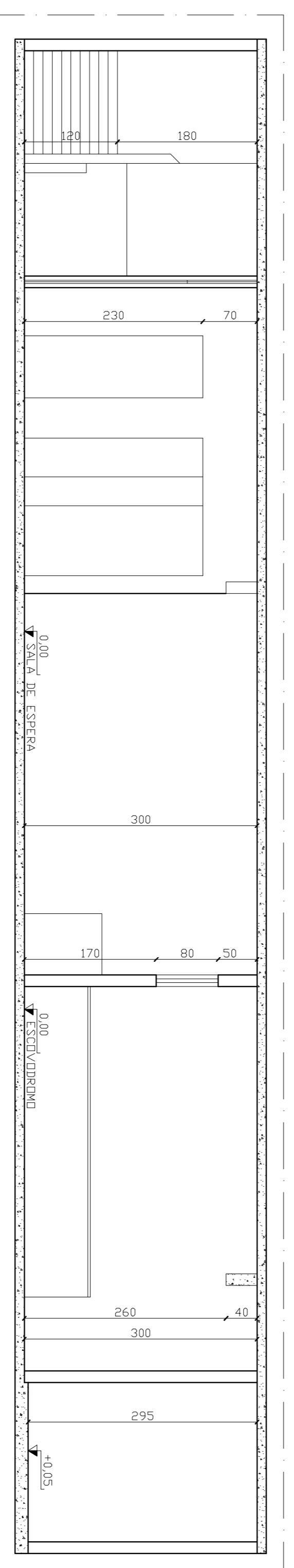
VIGAMENTO EXISTENTE

Esc.: 1/75



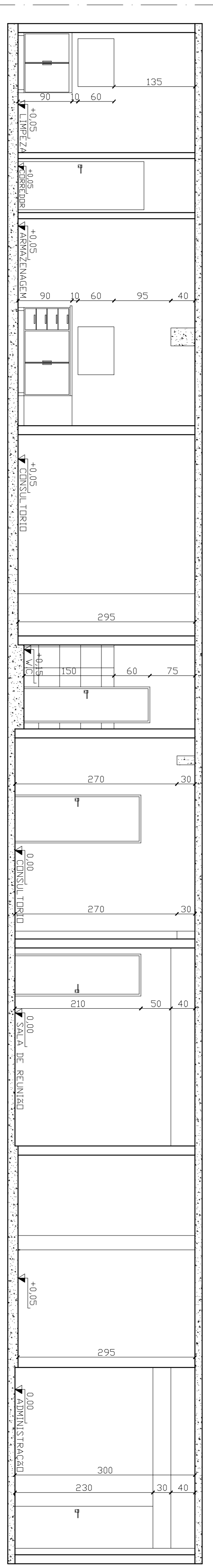
PLANTA BAIXA - LAYOUT

Esc.: 1/75



CORTE AA

Esc.: 1/50



CORTE BB

Esc.: 1/50

MATERIAL	NOME/QUANT.	TIPO	VINDO	ESP.	OBSERVAÇÕES
ALUMINIO	J1 150 120 100 01	CORRER	LISO	3mm	
	J2 150 120 120 01	CORRER	LISO	3mm	
	J3 100 120 100 01	CORRER	LISO	3mm	
FERRO	G1 160 300 - 01	FIXO	-	-	GRADE FIXA
	G2 255 70 - 01	FIXO	-	-	GRADE FIXA
MADEIRA	P01 90 210 - 01	BANDEIRA	-	-	PORTAO EM GRADE
	P02 120 210 - 01	BANDEIRA	-	-	PORTAO EM GRADE
	P03 60 210 - 07	BANDEIRA	-	-	PINT. ESMALTE BRANCA
	P04 70 210 - 09	BANDEIRA	-	-	PINT. ESMALTE BRANCA
	P05 170 210 - 04	BANDEIRA	4mm	-	PINT. ESMALTE BRANCA
	P06 80 180 01	MOQUIMAN	4mm	-	PINT. ESMALTE BRANCA
	P07 150 80 180 01	MOQUIMAN	4mm	-	PINT. ESMALTE BRANCA
	P08 100 120 100 15	MOQUIMAN	4mm	-	PINT. ESMALTE BRANCA
	P09 150 120 100 01	CORRER	LISO	4mm	
	P10 200 120 100 1	CORRER	LISO	4mm	

AMBIENTE	AREA (M²)	AREA DE PINTURA (M²)	AREA AZULEJO (M²)
SALA DE ESPERA	58,83	106,53	-
BANHEIRO PUBLICO 1 (MASCULINO)	1,70	6,98	6,98
BANHEIRO PUBLICO 2 (FEMININO)	1,70	6,98	6,98
D.I.R.S.S	1,31	12,20	-
RECEPCAO	12,96	26,81	-
ADMNISTRACAO	10,37	24,12	-
BANHEIRO PARA FUNCIONARIOS 3	7,90	3,35	6,00
ESCUDO/DEPOSI	18,80	52,28	5,28
SALA DE REUNIOES	25,54	70,20	-
SALA DE REUNIOES	15,21	39,40	-
SALA DE REUNIOES	15,21	39,40	-
BANHEIRO PARA FUNCIONARIOS 2	2,42	7,73	7,73
CIRCULACAO 2	31,81	104,82	8,49
PROTESE	13,23	44,73	-
COZINHA	2,97	17,16	0,50
AREA DE SERVIÇO	8,42	23,85	0,78
BANHEIRO PARA FUNCIONARIOS 1	2,10	7,95	7,90
ALMOCEBADO	14,88	50,91	-
CONSULTORIOS - COM	119,88	34,53	-
DEPOSITO	12,02	43,02	-
CORRIDA	16,24	46,44	-
LIMPEZA DO MATERIA	9,00	33,38	0,80
ESTERILIZACAO	11,98	46,62	-
ARMAZENAGEM DO MATERIAL E DISTRIBUICAO	6,40	31,78	-
CORRIDA	1,17	6,85	-
TOTAL	428,14	1144,67	43,8

TITULO: PROJETO ARQUITETONICO		FORMATO: A - 1	
USO: PUBLICO		FOLHA: 3/5	
ENDERECO: Avenida Catarina Gimini - Numero 57 - Complemento 2 andar - Centro - Caratinga - MG			
PROPRIETARIO: PREFEITURA MUNICIPAL DE CARATINGA		CNPJ: 18.334.268/0001-25	
R.1.: RODRIGO DIAS MAIA		CREA MG: 180.918/DWG	
DBS:			
ESCALA:	INDICADA	DATA:	DESENHO: